

## Lan-saioetarako materiala

Documentación para las sesiones



- *Biharko*
- *Zumaiara*
- *boga*
- ZUMAIA 2015/2025 PLANA

**Garapen ekonomikoa** Desarrollo económico

## Garapen ekonomikoa\_aurrediagnostikoa

	INDARGUNEAK	AHULEZIAK
Datu ekonomikoak	<ul style="list-style-type: none"><li>→ <b>Herri aberatsa da Zumaia.</b> Norbanako Barne Produktu Gordina 31.988 €-koa da (Gipuzkoan, batez bestekoa, 30.368 €-koa da, eta EAEkoa 29.988 €-koa).</li><li>→ Aurreko bost urteetako garapena aztertuz gero, Zumaia <b>BPGaren balioa mantendu egin da</b>, Urola Kostako beste herriein alderatuta (Getaria, Orio, Zarautz eta Aia)</li><li>→ <b>Jarduera ekonomiko anitza eta aktiboa du</b> Zumaia. Establezimendu kopurua kontuan hartuta, merkataritza, garraioa eta ostalaritzaren alorra da jarduera nagusia. Ondoren, jarduera profesionalarekin harremana dutenak batetik, eta industria, energia eta saneamendurekin lotura dutenak, bestetik.</li><li>→ <b>Industriak pisu handia</b> du Zumaia aberastasunean, eta asko eragin du Zumaia balio erantsian*</li><li>→ Hainbat jarduera-establezimendu <b>mantendu egin dira</b>, jarduera profesionalak eta finantza-aseguruak, batez ere.</li></ul>	<ul style="list-style-type: none"><li>→ 2008tik gaur egunera, jarduera ekonomiko gehienak jaitsi egin dira, finantza-aseguruak eta jarduera profesionalak izan ezik. Oro har, <b>establezimendu-kopurua 746etik 678ra jaitsi da (% 9).</b></li></ul>

\*BALIO ERANTSIAREN DEFENIZIOA: Oinarrizko prezioetan baloratutako produkzioaren eta eskuraketa-prezioetan baloratutako bitarteko kontsumoen arteko diferentzia da. Oinarrizko prezioetan baloratutako produkzioan ez dira sartzen BEZaren eta Zerga Berezien gaineko zergak eta antzeko beste zerga batzuk; aitzitik produkzio horretan sartzen dira produktuentzako diru-laguntzak.

# Garapen ekonomiko\_aurre Diagnostikoa

	INDARGUNEAK	AHULEZIAK
Sektore ekonomikoak	1. sektorea	
	<ul style="list-style-type: none"><li>→ Urkomek (Urola Kostako Landa Garapeneko Elkartek) <b>hainbat lan-lerro</b> abian jarri ditu eskualdean nekazaritza, abeltzaintza eta arrantza garatzeko.</li><li>→ <b>Bertako produktuei indarra emateko ekimenak</b> jarri dira martxan, esaterako, Bashherri, kontsumo-taldeak...</li><li>→ Krisiak bultzatuta, <b>gazte batzuk</b> bueltatu dira <b>nekazaritza-mundura</b></li></ul>	<ul style="list-style-type: none"><li>→ <b>Lehen sektoreak pisu txikia</b> du herrian, gaur egun eragile ekonomikoaren % 1 besterik ez da; batez ere, Oikian eta Artadin dauka indarra sektoreak.</li><li>→ <b>Belaunaldi-aldaketa</b> mehatxu handi bezala ikusten da.</li><li>→ Egoera ekonomikoa eta lan-merkatuaren hobekuntzak ikusita, krisiak bultzatuta nekazaritzan hasi diren <b>gazteak berriz industriara</b> bueltatzeko arriskua dago.</li><li>→ <b>Azokan gero eta baserritar gutxiagok</b> saltzen dituzte euren produktuak.</li><li>→ Egun <b>ez dago</b> arrantzan aritzen den baxurako <b>itsasontzirik</b> eta laketontziak baino ez dira aritzen.</li><li>→ Biotopoko <b>lurren erabilera publikoaren eta baserriko erabileren</b> artean dauden bateragarritasun arazoak identifikatu eta neurriak hartu behar dira.</li></ul>

# Garapen ekonomikoa\_aurrediagnostikoa

## INDARGUNEAK

## AHULEZIAK

### 2.sektorea

#### Sektore ekonomikoak

- **Industria jarduerak asko eragin du** Zumaiaiko balio erantsian. EAEn eta Gipuzkoan %23,7 eta % 27,6 den bitartean, Zumaian **%53,9 da industriatik datorren balio erantsia** (Ikus 1.grafikoa). Balio horrek ez du azken urteetan aldaketa nabarmenik izan bere ibilbidean (ikus 2. grafikoa)
- Urola Kostako beste herriekin alderatuz, Zumaia **industria-arloko balio erantsiaren indizerik handiena** du (3.grafikoa) eta Zumaia da **industria-sektorean lanpostu gehien dituen herria** (4. grafikoa). Enpresa industrialetako langile kopuruari erreparaturaz, Zumaia nabarmen bereizten da eskualdeko herriekiko kopuruetatik, langile kopuru handiagoarekin.
- Gipuzkoako **industria-eragileak** %13 diren bitartean, Zumaian **%19 dira. Zumaiaiko lanpostuen %35, 12a industrian daude kokatua** (4.grafikoa). ,
- Teknologikoki, Gipuzkoan baino **maila ertain-altu eta altuko industria** esanguratsuagoa dago Zumaian (Gipuzkoan % 19 eta % 26 Zumaian)
- **Hainbat industrialde ezarri eta garatu dira azken urteotan; enpresak herrigunetik kanpora atera dira:** Estazio/Basusta, Jose Mari Korta industrialdera eta Xey poligono aldera.
- Industrietako **kutsadura-isurketen azterketa egin da**, ur-kutsadura murriztea lortuz.

- 2001-2011 bitartean, lehen sektorearen ondoren, **industria-sektorea da lanpostu gehien galdu dituen**, %22ko jaitsierarekin (ikus 5. grafikoa)
- Zenbait ekintzailek **Zumaiatik kanpo** sortu dute beraien enpresa
- Ekintzailetzarako edo **coworking jardueretarako ez dago espaziorik** herrian.
- **Industrialdeetako eta beste sektoreetako jardueren kontrola** hobetu beharrekoa da (jarduera lizentziak eskatzea, adibidez).
- **Ur-isurketa guztiak ez dira behar bezala kontrolatzen**, eta hobetzeko eremua da.
- Zumaiaiko emakumeak, batez ere, zerbitzuen sektorean kontzentratzen dira, eta **enpresarien aldetik erresistentziak** daude emakumeak industriaren eremuan txertatzeko.

# Garapen ekonomikoa\_aurrediagnostikoa

## INDARGUNEAK

## AHULEZIAK

### 3.sektorea

#### Sektore ekonomikoak

- **Turismoaren gorakadak ostalaritza eta komertzioan eragin positiboa** izan du.
- **Hirugarren sektorea antolatuta** dago (dendariak Zumartian elkartean, tabernariak ere bai) eta hainbat ekimen gauzatzen dira elkarrekin sektorea dinamizatzeko: sari bidezko fidelizazioa, pintxo-pote ostegunetan...
- Zumaian **lanpostu gehien sortzen dituen sektorea** zerbitzuena da, lanpostuen % 57,84a. (4 grafikoa)
- Aisialdirako ingurumen alternatiba bereizgarria dauka Zumaia, **Geoparkea**, eta ondorioz turismoak gora egin du. Geoparkea ardatz gisa hartuta **turismo jasangarria** bultzatzeko aukera du herriak.
- Zumaiaiko turismo-bulegoa 2002an ireki zen eta Algorri Interpretazio Zentroa kudeatu eta **Zumaiaiko baliabide turistikoak herrian bertan eta kanpoan ezagutarazten** egiten duen lana.
- **Kanpin berri bat** ireki berria da ostatu-plazen egoerari aurre egin eta turistaren eskaerari erantzun ahal izateko. 16 logeladun **hotel berri bat** ere irekitzekotan da hemendik bi urteko epean.

- **Zerbitzuen sektoreak Zumaian eragindako balio erantsia baxua da.** EAEn % 66,7 eta Gipuzkoan % 63 den bitartean, Zumaian % 38, 2koa da. (ikus 1 grafikoa).
- Urola Kostako beste herriekin alderatuz, **Zumaia da zerbitzuen sektoretik balio erantsi gutxien sortzen duen herrietako bat** (ikus 1 grafikoa).
- **Merkatari txikiek zailtasunak** dauzkate aurrera egiteko herritarrek erosketak kanpoan egiteko joera dutelako
- Urola Kostako herriekin alderatuz, **turismoak pisu txikiagoa izan du Zumaian.** Biztanleko herriak dituen turismorako ostatu-plazak kontuan izanda, eskualdeko herriekiko oso azpitik dago Zumaia: Zumaia 100 biztanleko 2 plaza dituen bitartean, Zarautzek 10 ditu, eta 16 Oriok). (ikus 6 grafikoa).
- **Komentua aterpetxe bihurtzeko ideia** ere aspalditik dabil airean

# Garapen ekonomikoa\_aurrediagnostikoa

## Enplegua

### INDARGUNEAK

- Langabeziari dagokionez, 2011ko datuen arabera, **Zumaiako batz bestekoa (% 12,9), Gipuzkoa (% 13,2) eta EAEkotik (% 15,9) beherago zegoen.**
- Zumaiako langabezi-tasaren bilakaera erreparatuz gero, 2013an indizeak behera egin zuen urtarrila-abendua artean, % 15,25etik % 13,22ra (Ikus 7.grafikoa). 2015ko martxoko datuaren arabera, **langabezi-indizea beherantz doa** (% 12,7).
- Zumaiako langabezi-tasa oraindik altua bada ere, **Urola Kostako beste herrietako batz bestekiko baxuagoa da**, eta baita Gipuzkoa eta EAEko indizeekiko ere (Ikus 8.grafikoa)
- **Errenta pertsonal osoari dagokionez, EAEko 19.715€-ko eta Gipuzkoako 20.396€-ko batz bestekoen gaintetik jarraitzen du**, 21.041 €rekin.

### AHULEZIAK

- Biztanleriaren **jarduera-tasari dagokionean**, 2011ko datuen arabera, Zumaia Urola Kostako **tasa baxuena** duen herria da % 47,9rekin. Eta EAE eta Gipuzkoako jarduera-tasa ere Zumaiako baino altuagoa ziren, % 48,4rekin eta % 48,1ekin.
- 55 eta 64 urte arteko biztanleen jarduera-tasa ere Urola Kostako baxuena zen, % 39,8rekin.
- Sexuaren aldagaia aintzat hartuta, **emakumeen langabezia-tasa gizonena baino ia 3,5 puntu altuagoa** izan da (% 14,5 eta % 11,1, hurrenez hurren).
- Errenta personal osoari dagokionez, 2009tik 2011ra **% 2ko jaitsiera jasan du Zumaiak** (21.906 €-tik 21.041 €-ra). Urola Kostan bigarren postuan kokatzea ekarri dio galera horrek (Zarautz dago lehenengo postuan 21.487 €-rekin).
- **Errentetan ezberdintasun esanguratsuak daude gizonezkoen eta emakumezkoen artean.** Ezberdintasun horiek Urola Kostako altuenak dira, gizonezkoen errenta emakumezkoen % 194,4a baita. Oraindik esanguratsuagoak dirudite Gipuzkoako (% 168,6) eta EAEko (% 173,8) batz bestekoarekin alderatuz.
- Enpleguaren kalitateari dagokionez, **urtean erregistratutako kontratu mugagabeak jaitsi egin dira.** (Ikus 9.grafikoa)
- **Tokiko enplegua sustatzeko** plan baten baherra

# Garapen ekonomiko\_aurre Diagnostikoa

## Udalaren ekonomia eta finantza-egoera

### INDARGUNEAK

- **Udalaren ekonomia- eta finantza-egoera ona.** Udal-aurrekontuak orekatuta daude, eta legeriak eskatzen dituen baldintza zorrotzak betetzen ditu erabat
- Urola Kostako beste herriekin alderatuz, **zor bizi txikienetakoa du** (ikus 10.grafikoa)
- Udalaren biztanle bakoitzeko gastu likidatuari dagokionez, 2002tik 2012ra bitarteko Urola Kostako datuak aztertuta, Zumaia zen **gastu baxuenetakoa zuen herria**, Zarautz eta Aiarekin batera. (ikus 11.grafikoa). Indargunea izan daiteke, **gastuen efizientzia** oinarrian izanez gero.
- Egoera finantzarioa kaltetu gabe, herri-proiektuen garapena sustatzea, **inbertsioak egiteko ahalmena** du Udalak.
- **Zerga-bilketen egoera oso egonkorra (ikus 12. Grafikoa)**

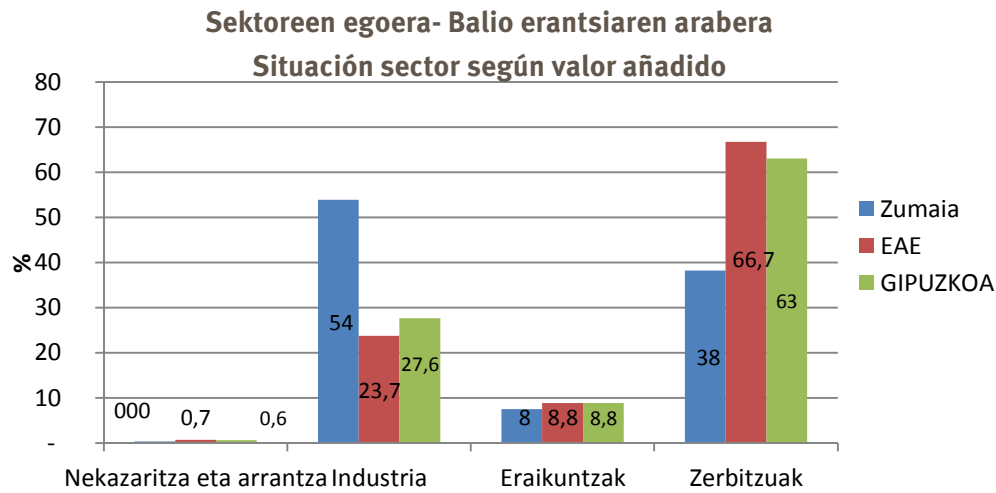
### AHULEZIAK

- Zumaia Lantzenen disolbazioak **3 milioiko zorra** eragin udalean
- **Inbertsio errealeen % 52 gauzatu** da (2.097.560 € aurrekontuan eta 1.095.969 € onartuak).
- Udalaren biztanle bakoitzeko gastu likidatuari dagokionez, 2002tik 2012ra bitarteko Urola Kostako datuak aztertuta, Zumaia zen **gastu baxuenetakoa zuen herria**, Zarautz eta Aiarekin batera. (ikus 11.grafikoa). Ahulezia izan daiteke, **behar baino gutxiago gastatu** duela eta beharrak mantentzen direla badago oinarrian.

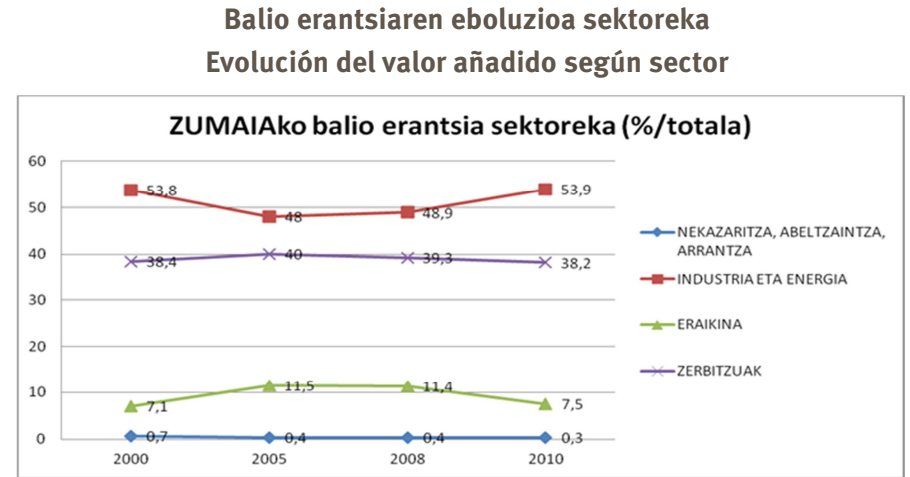
# Garapen ekonomikoa\_aurre Diagnostikoa

## Eranskinak/Anexos:

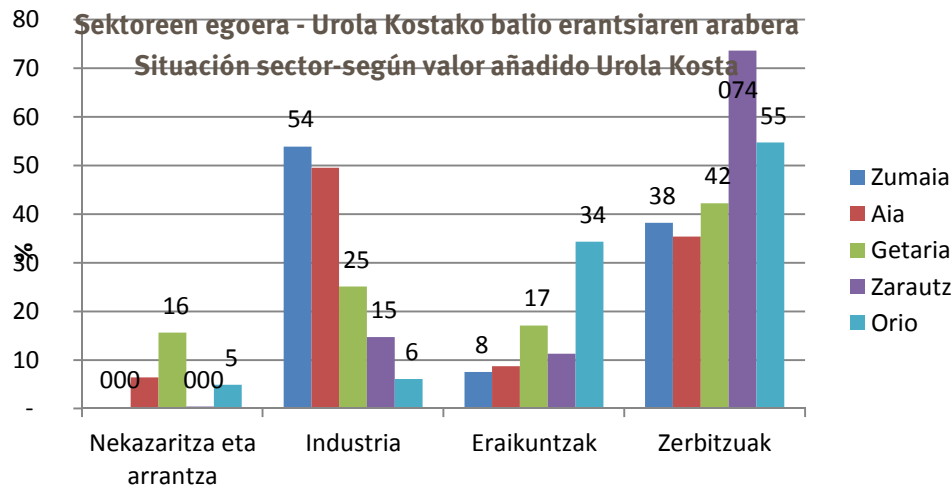
1 grafikoa (Iturria: Udalmap)



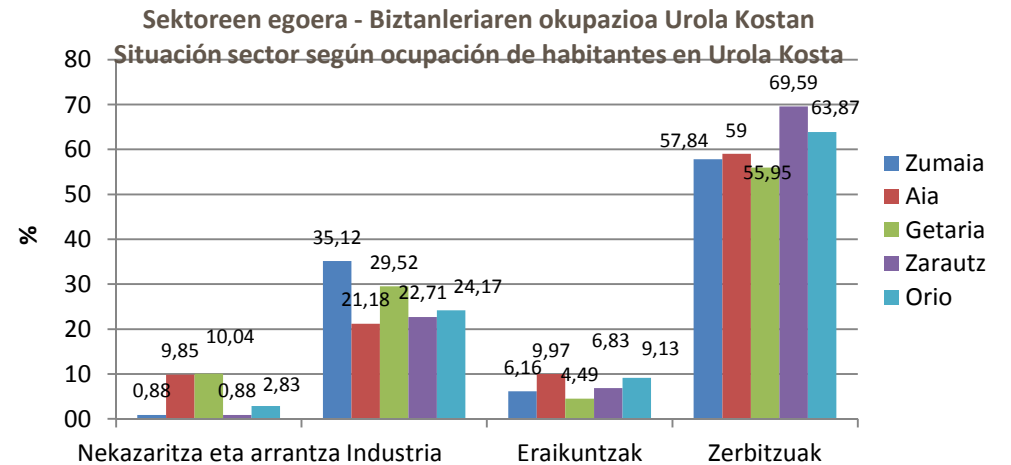
2. grafikoa (Iturria: Udalmap)



3 grafikoa (Iturria: Udalmap)



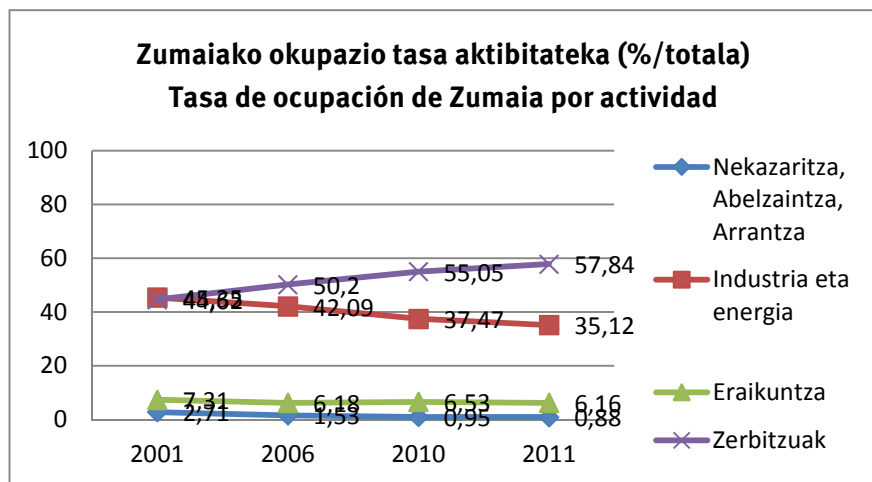
4. grafikoa (Iturria: Udalmap)



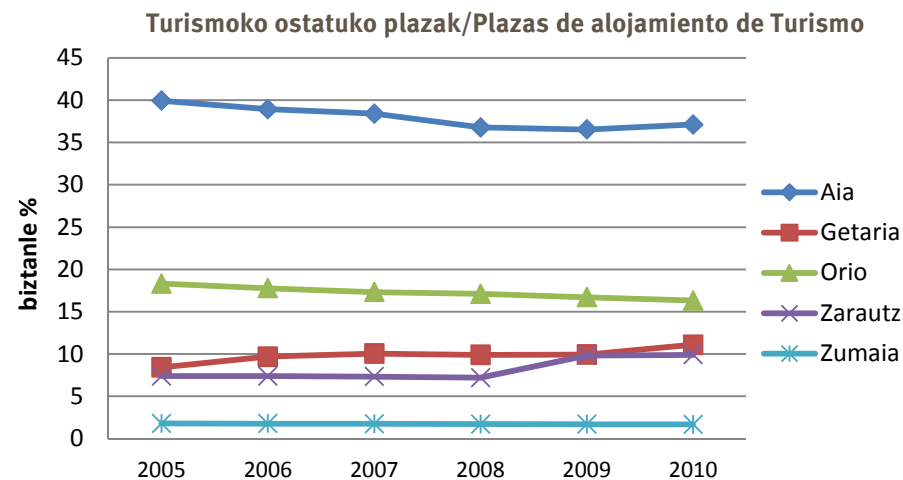


# Garapen ekonomiko\_aurrediagnostikoa

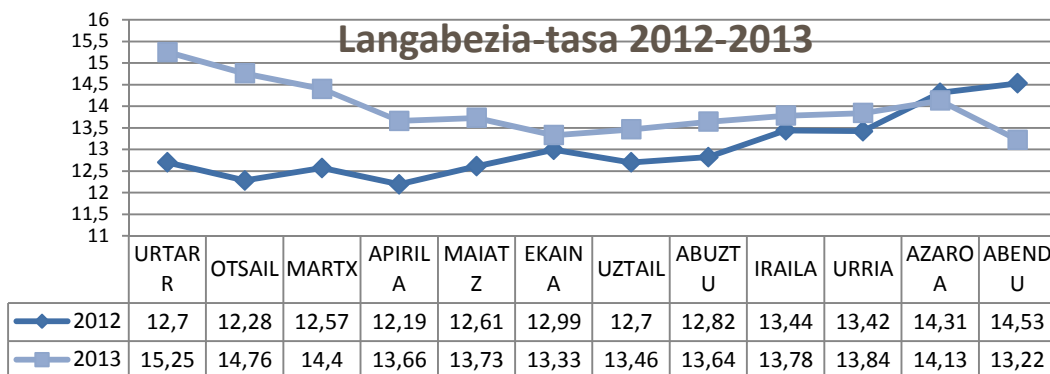
5. grafikoa (Iturria: Udalmap)



6. grafikoa (Iturria: Udalmap)



7. grafikoa (Iturria: Udalmap)

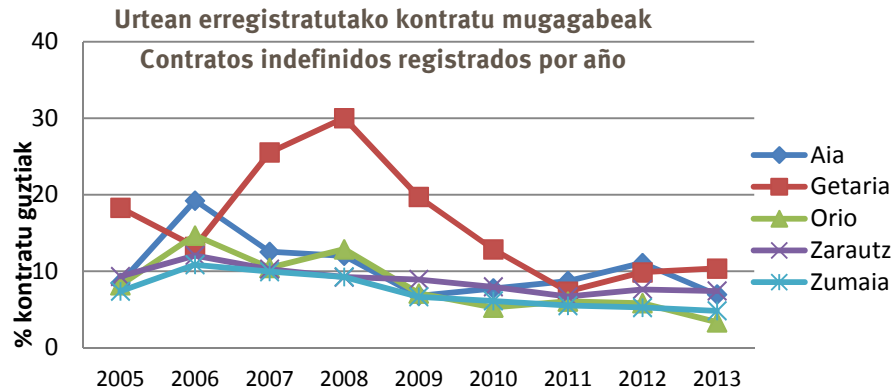


8. grafikoa (Iturria: Udalmap)

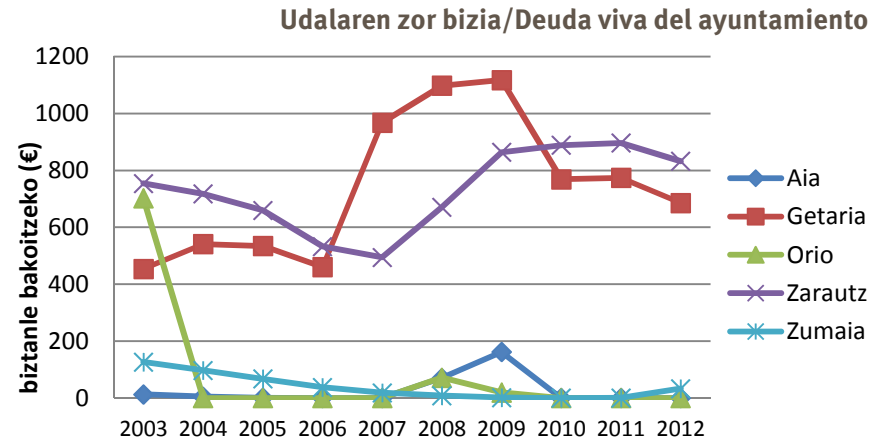
Erregistratutako langabezia-tasa	Urtea	Zumaia	Urola Kosta	Gipuzkoa	EAE
16 eta 64 urte arteko biztanleria (%)	2014	9,22	9,8	10,07	11,73
45 urte baino gehiagoko biztanleria (%)	2014	9,33	9,77	10,23	11,59
Luzaroko 16 eta 64 urte arteko langabetuak (%)	2013	3,96	4,22	4,78	5,85
Kontratu-errotazioaren indizea (kontratuak/pertsona)	2013	3,03	2,62	2,87	2,98

# Garapen ekonomikoa\_aurrediagnostikoa

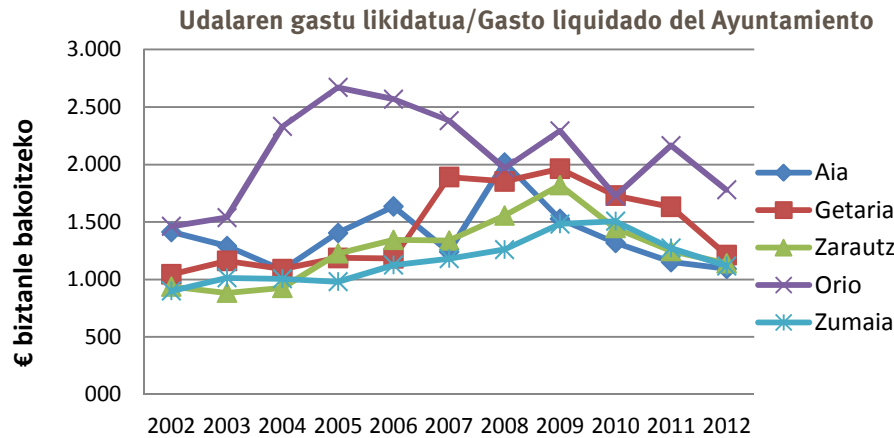
9. grafikoa (Iturria: Udalmap)



10. grafikoa (Iturria:Udalmap)



11. grafikoa (Iturria: Udalmap)



12. grafikoa (Iturria: Udalmap)

