

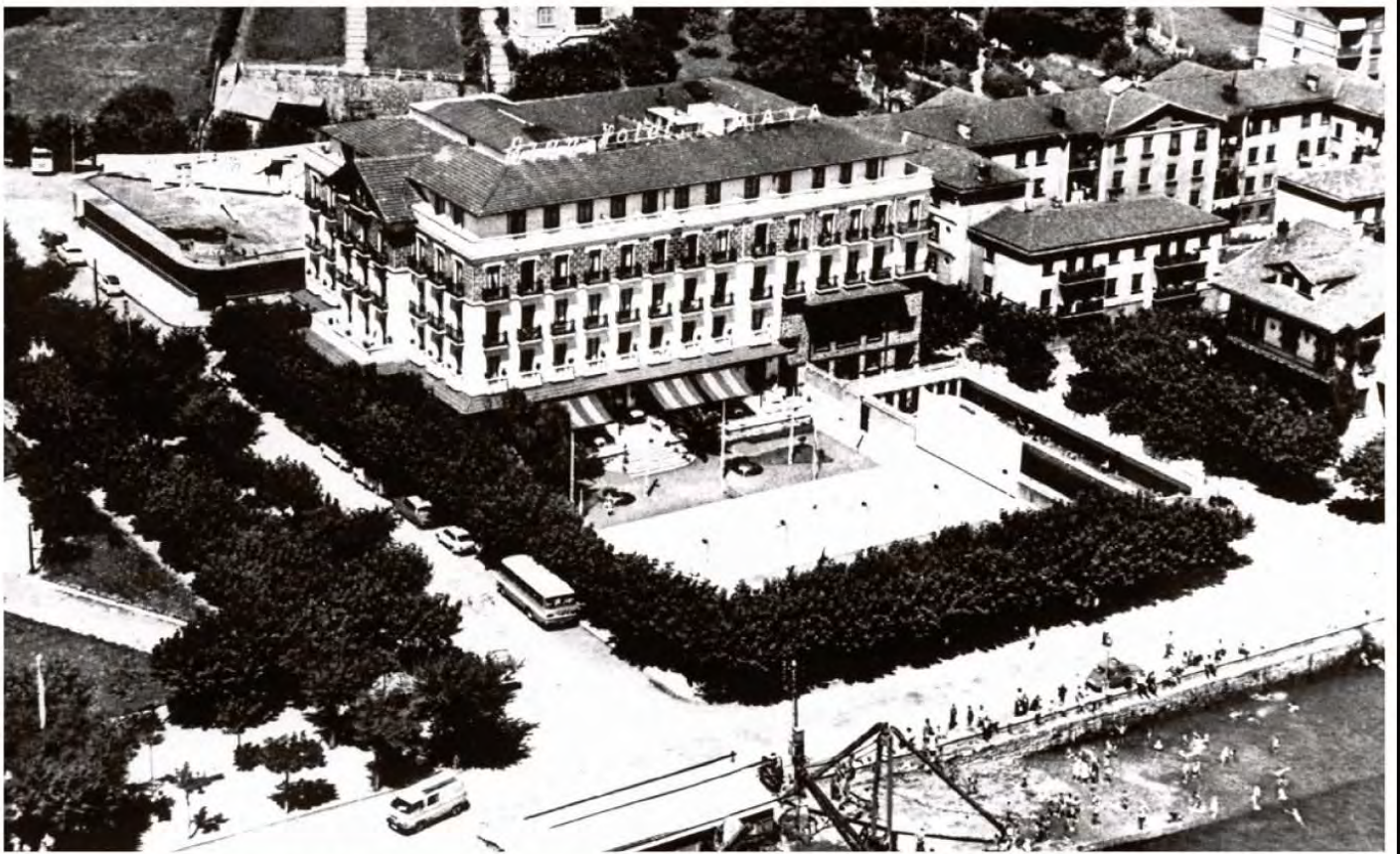
1- Parolaren aurrean ibaian **Puntako Haitza** izeneko mutur bat zegoen.



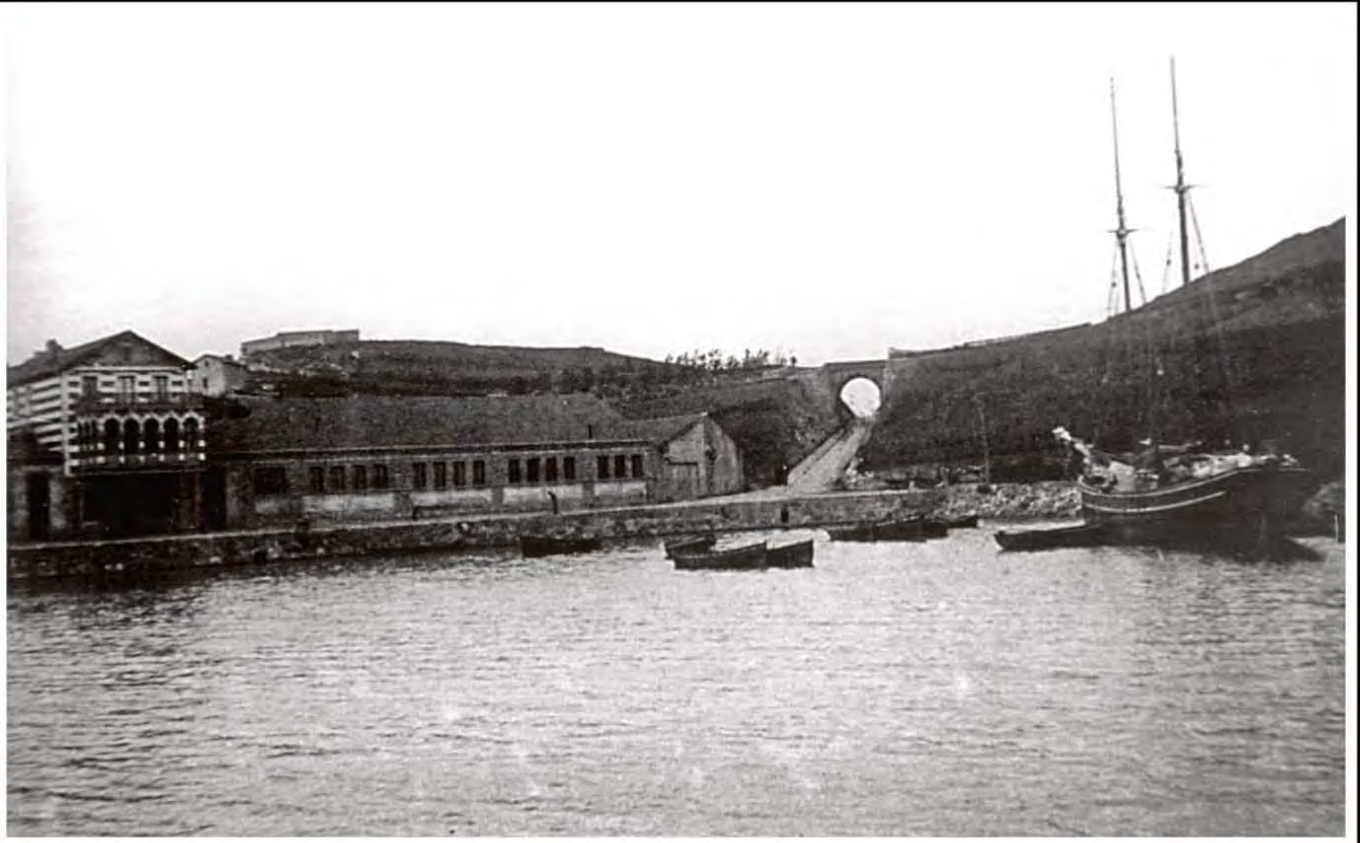
2- Ondarmuturra **Santiago** aldean eta **Izaro** etxea **Parolaldean**, Karmengo Amaren egunean.



3-Arraunean **Arrangoleta** alderantz, **Arbustain** inguruan.



4-Arbustaingo arranpla eta goian **Amaia Hotela**, plazari izena eman ziona.



5- Arbillagaren zaku fabrika, Ondartxo izeneko inguruan egindakoa.



6- Erribera kalea Beheko plaza aldetik; eskuinean, gero Zumaia ostatua izandakoa.



7-Mugagurutzea eta **Goikotorre** etxea, Arridokietako Andre Mariarako bidean.



8- **San Telmo** ermita, obrak egin aurretik.



9- Aldatzeko etxolak **Itzurun** hondartzan eta goian **Itzurunzelai** etxea.



17-**Arrangoleta** ingurua padura zen lehen; **Arbustain** aldean irla moduko bat zegoen.



18- **Udaletxea**, **Bonifazionekoa** eta **Urruzunoneko** etxea, **Goiko plazan**.



10-Ontziola eta jauregiak **Talaimendi** barrenean: **Placenciako kontearena, Xarrenekoa...**



11- **Olazabal** jauregia (**Uriarte** edo **Palazioaundia**) eta aurrean **Saniuaniturria**.



19-Zubitxikitik **Zubiaundira** bitartean etxe bakarra: **Xagukoa**



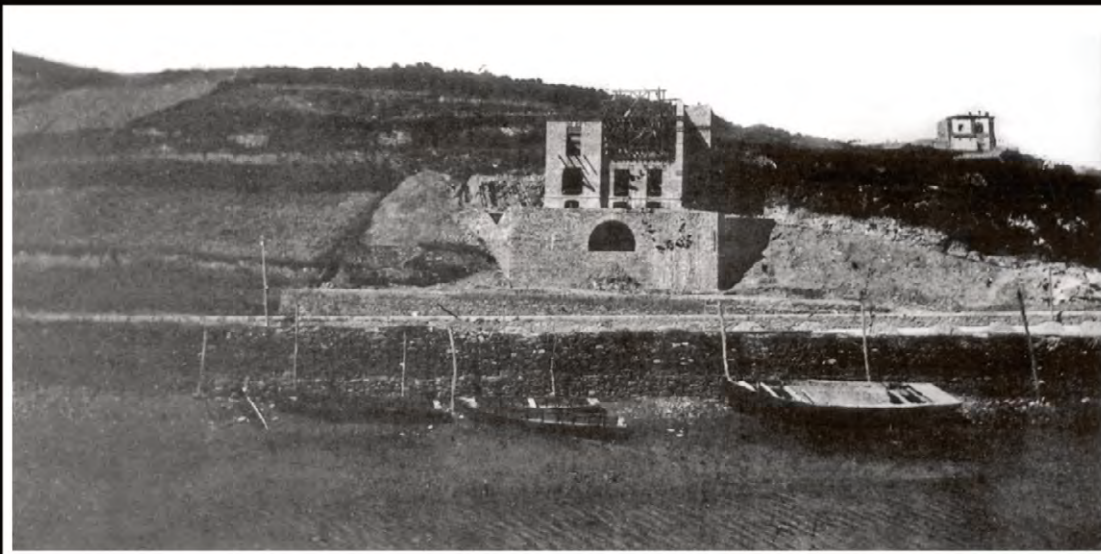
12- **San Jose** edo **Odieta** ingurua, erdian **Ubillos** jauregia duela.



13- **Zubitxo** ingurua (**Karmen** erreka pasatzen zen hortik), **Arroakalean**.



20- **Basadiberria** (erriberak) eta **Bidezabaleta** (Pinuagako tuneletik **Narrondo** ibaira).



21- **Aladren** etxea eraikitzen, **Amabirjinabista** izeneko magalean.



14- **Trenzubia** eta **Zubiaundia**; ezker aldean **Basadizarra** (erriberak), **Estazio** aldean



15- **Eskazabal** baserria, **Urola** ibaiertzean: autopista egiteko bota zuten.



16- **Bedua** eta **Oikia** bitartean zegoen **Almazena** izenekoa, **Uraun** magalaren barrenean.



22- **Basadizarra**; ezkerrean, **Zubiaundia** baino lehen, **Alpersaila** izenekoa.



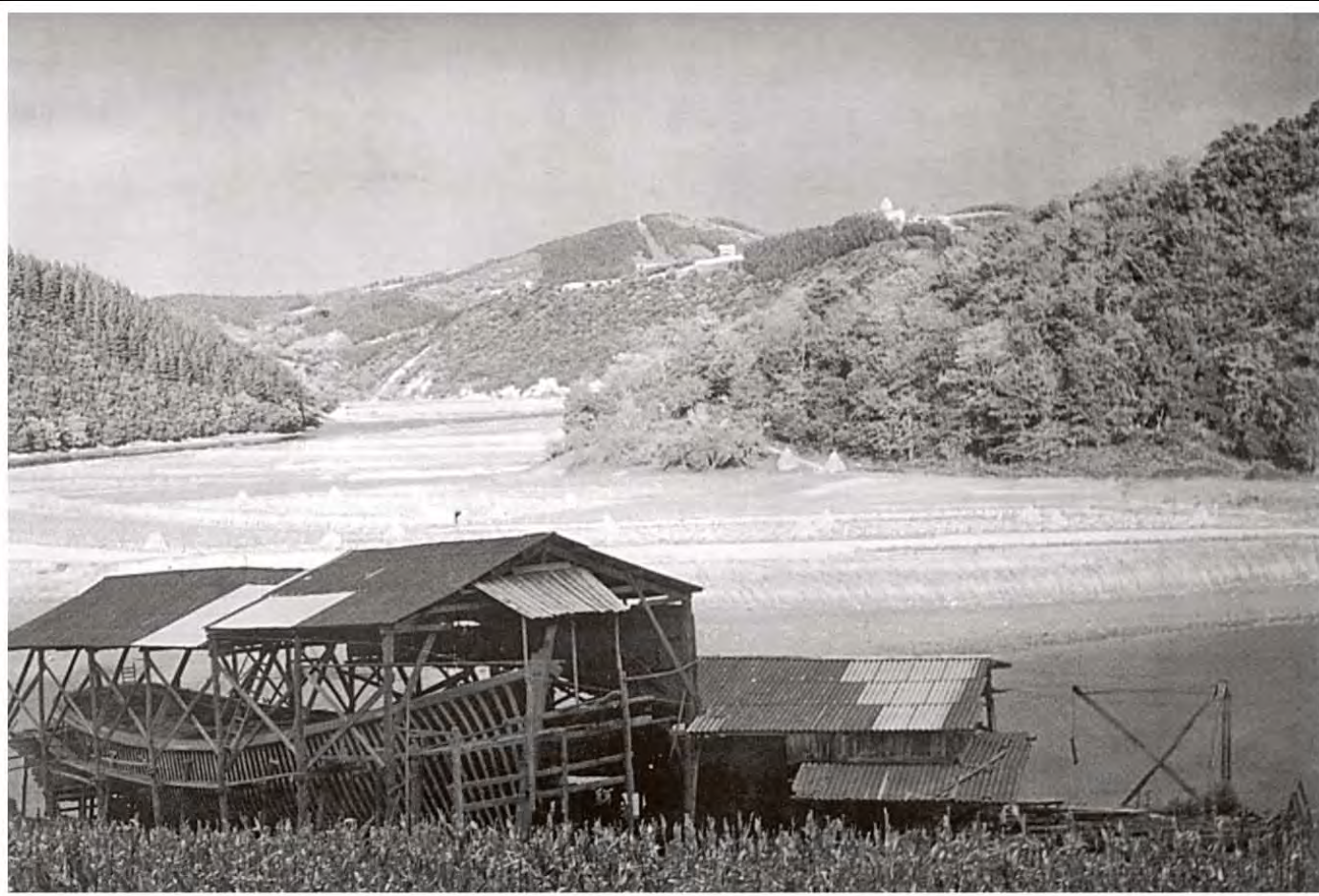
23- Idi-parea **Uranga** hotelaren aurretik pasatzen; goian, **Santa Klara** baserria eta mendia.



30- Sorazuneko etxea, San Pedro eliza eta Zumaia etxea (edo Jauregia), aurrean kiosko eta guzti.



28- **Beduako porlan-fabrika**; eskuinean, **ontziola**, **Beduaundi** eta **Beduatxikiren** aurrean.



29- **Beduako ontziola**; ibaiaz bestaldera, **Soroberriak** (erriberak), **Gorostiaga** barrenean.



26-Donostialderako **Geltoki** zaharra; **Urolakoa** bestaldean zegoen.



27-**Rosendoneko** etxea, **Basadizarra** inguruan, urez inguratuta.



24- **Arrangoleta** aldeko ontziola; ibaiaz bestaldera, **Ondarmuturra**.



25- **Ardantza** harana, **Larretxo** aldetik; parrokia aurrean, **Beheko alberga**.