



Zumaiako zuhaitzak

Gure herrian erraz samar ikusi eta ezagutzeko modukoak diren hamabi zuhaitz eta zuhaixka ekarri ditugu egutegi honetara, guztiak ere toponimo bat edo batzuk eman dituztenak. Elkarrekin familian edo lagunekin zuhaitzen izenak elkarrekin ikastera eta haien inguruko bitxikeriak ezagutzera gonbidatzen zaituztegu. 2022an izan dezagula aukera aurrez aurre zuhaitzak ikusi eta arnasberritzen jarraitzeko.

Hemos reunido en este calendario una docena de árboles que podemos ver y reconocer fácilmente en Zumaiá. Os invitamos a hacer planes en familia o con amigos/as para verlos en sus entornos, aprender sus nombres y conocer algunas de sus curiosidades.



Irudiak:

Ander Hormazuri

Ibilbideak eta aholkularitza:

Gonzalo Torre

QR kodeak:

basoak.eus

Irudi txikiak:

Raúl Domínguez Pazo

(pikondoa eta
intxaurrondoa izan ezik)

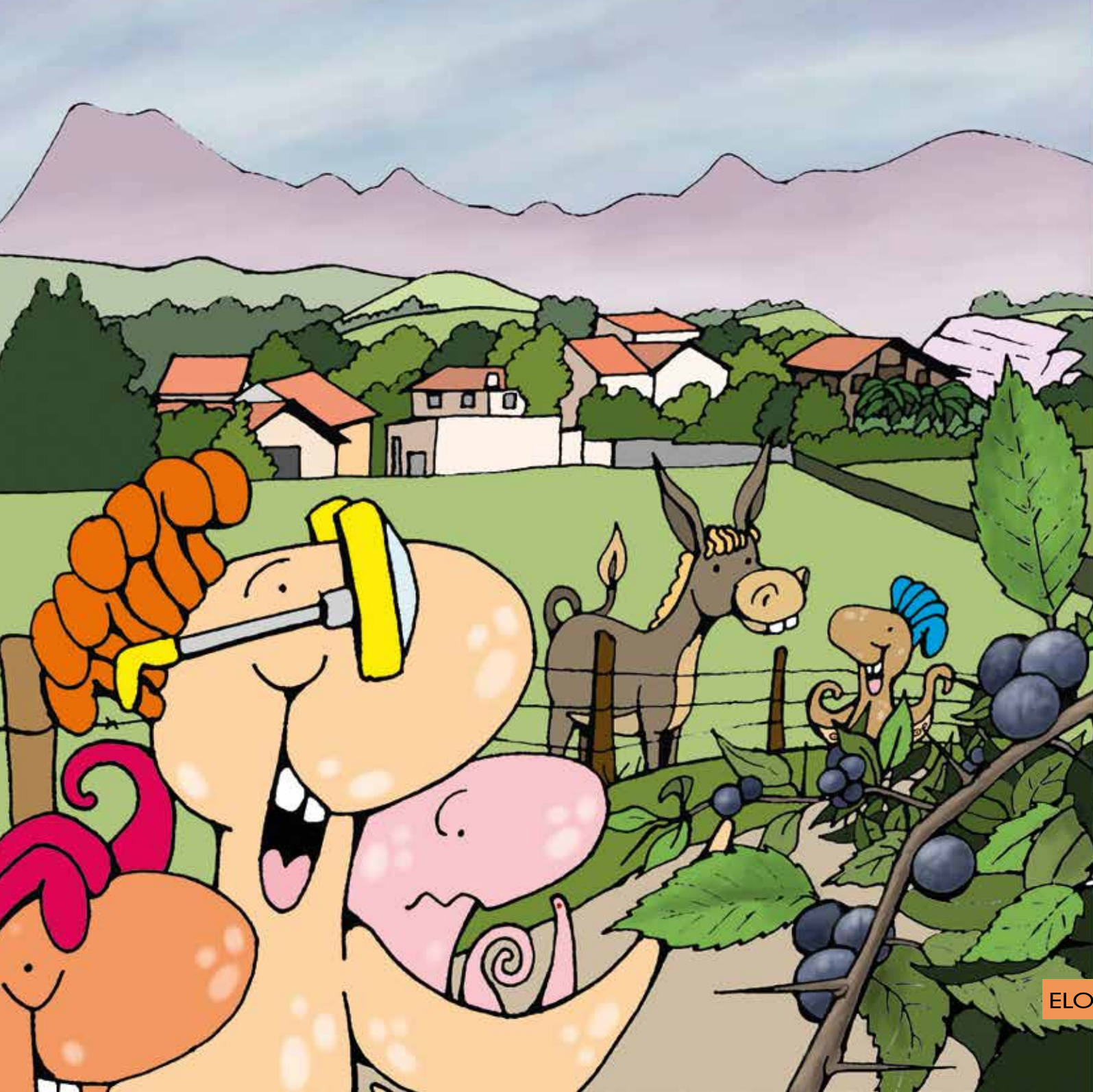
Argitaratzailea:

Zumaiako
Udala



ZUMAIA
BIZITZEKO
DA

*enskar
txaupan*



ELORRIA

ELORRI BELTZA
(*Prunus spinosa*)

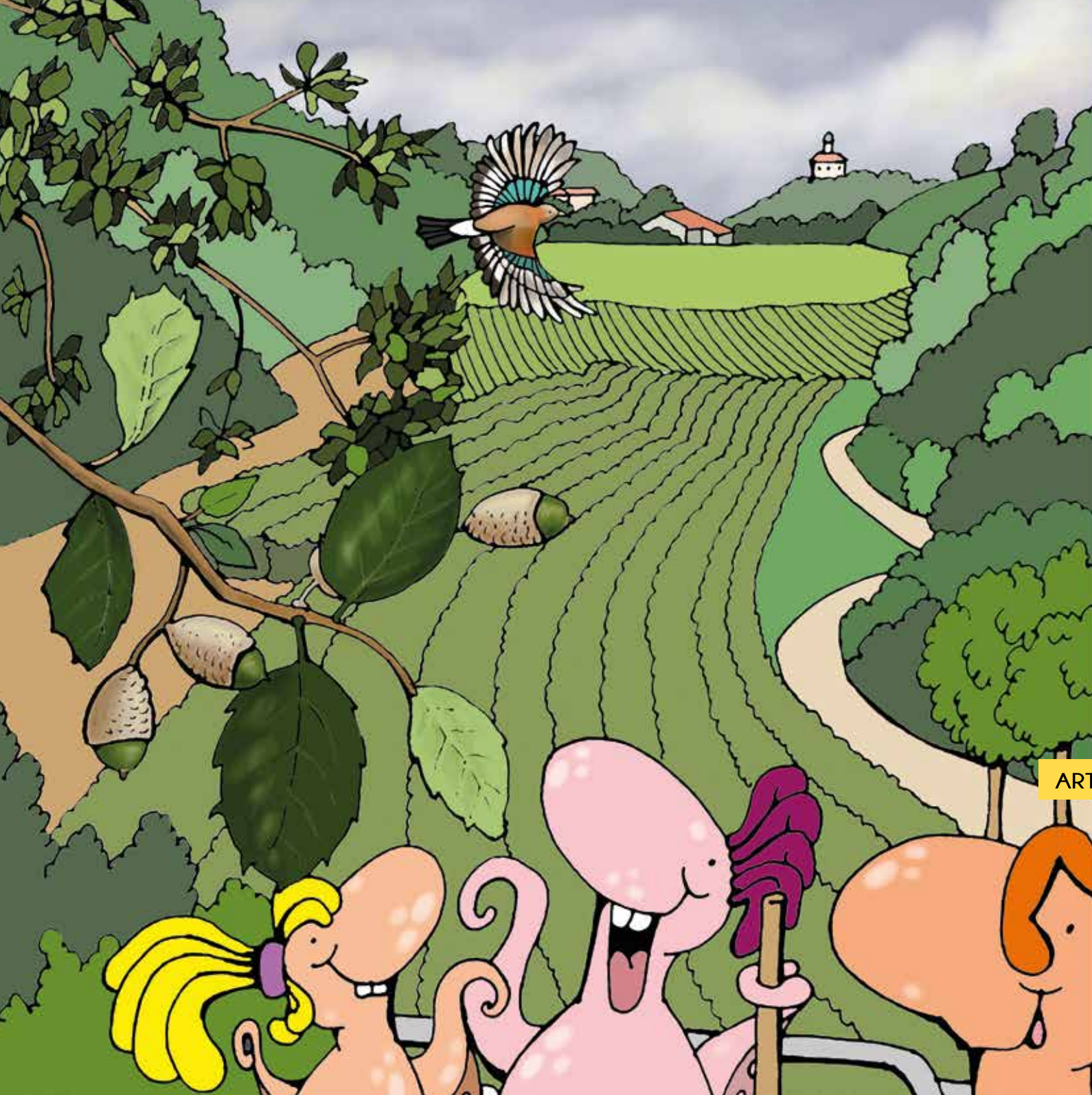


ELORRIAGA

URTARRILA

en skara
txanpa

	ASTELEHENA	ASTEARTEA	ASTEAZKENA	OSTEGUNA	OSTIRALA	LARUNBATA	IGANDEA
1						1	2 ●
2	3	4	5	6	7	8	9 ●
3	10	11	12	13	14	15	16
4	17	18 ○	19	20	21	22	23
5	24	25 ●	26	27	28	29	30
6	31						



ARTEA
(*Quercus ilex ilex*)



ARTADI

ITZAILA

en skara txanpa

	ASTELEHENA	ASTEARTEA	ASTEAZKENA	OSTEGUNA	OSTIRALA	LARUNBATA	IGANDEA
6		1 ●	2	3	4 Santa Ageda bezpera	5	6
7	7	8 ●	9	10	11	12	13
8	14	15	16 ○	17	18	19	20
9	21	22	23 ●	24	25	26	27
10	28 Inauteriak						

● ilberria ○ ilbetea ◐ ilbehera ◑ ilgora



KERETXUA

GARTXU HOSTOZABALA

(*Phillyrea latifolia*)



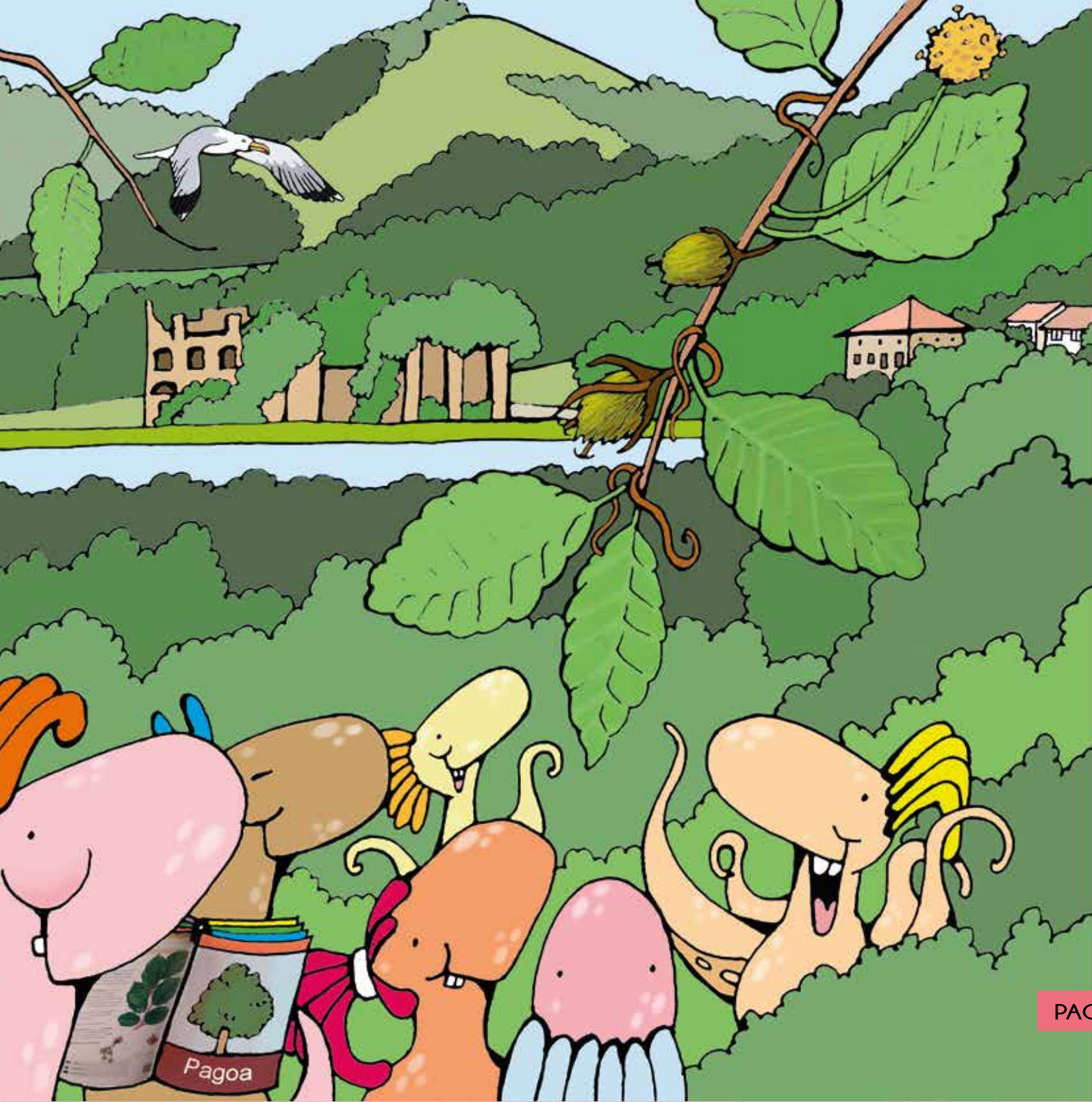
KERETXUETA

MARTXUA

enskar
txanpa

	ASTELEHENA	ASTEARTEA	ASTEAZKENA	OSTEGUNA	OSTIRALA	LARUNBATA	IGANDEA
10		1	2 ●	3	4	5	6
11	7	8	9	10 ◐	11	12	13
12	14	15	16	17	18 ○	19	20
13	21	22	23	24	25 ◑	26	27
14	28	29	30	31			

● ilberria ○ ilbetea ◐ ilbehera ◑ ilgora



PAGOIA
(Fagus silvatica)



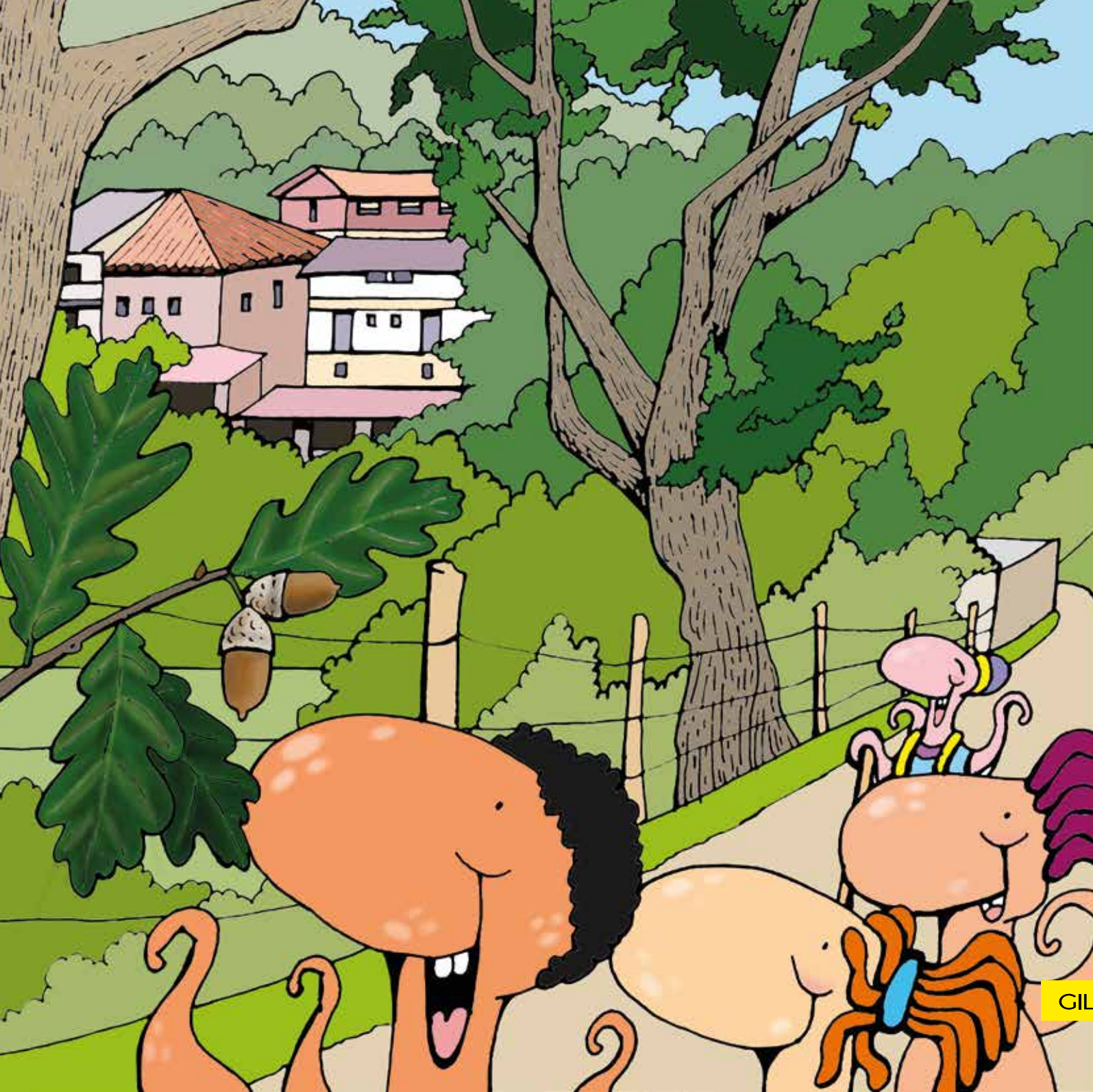
PAGOBAKAR

APRILA

enskar
txanpan

	ASTELEHENA	ASTEARTEA	ASTEAZKENA	OSTEGUNA	OSTIRALA	LARUNBATA	IGANDEA
14					1 ●	2	3
15	4	5	6	7	8	9 ○	10
16	11	12	13	14 Aste Santua	15 Aste Santua	16 ○	17
17	18 Aste Santua	19	20	21	22	23 ●	24
18	25 San Telmo	26	27	28	29	30 ●	

● ilberria ○ ilbetea ◐ ilbehera ◑ ilgora



HARITZA
(*Quercus robur*)



GILTZARIZTIA

MAIATZA

*en*skar
txanpa

	ASTELEHENA	ASTEARTEA	ASTEAZKENA	OSTEGUNA	OSTIRALA	LARUNBATA	IGANDEA
18							1
19	2	3	4	5	6	7	8
20	9 ●	10	11	12	13	14	15
21	16 ○	17	18	19	20	21	22 ●
22	23	24	25	26	27	28	29
23	30 ●	31					

● ilberria ○ ilbeta ● ilbehera ● ilgora



TXILARRA
TXILAR BURUSOILA
(Erica vagans)



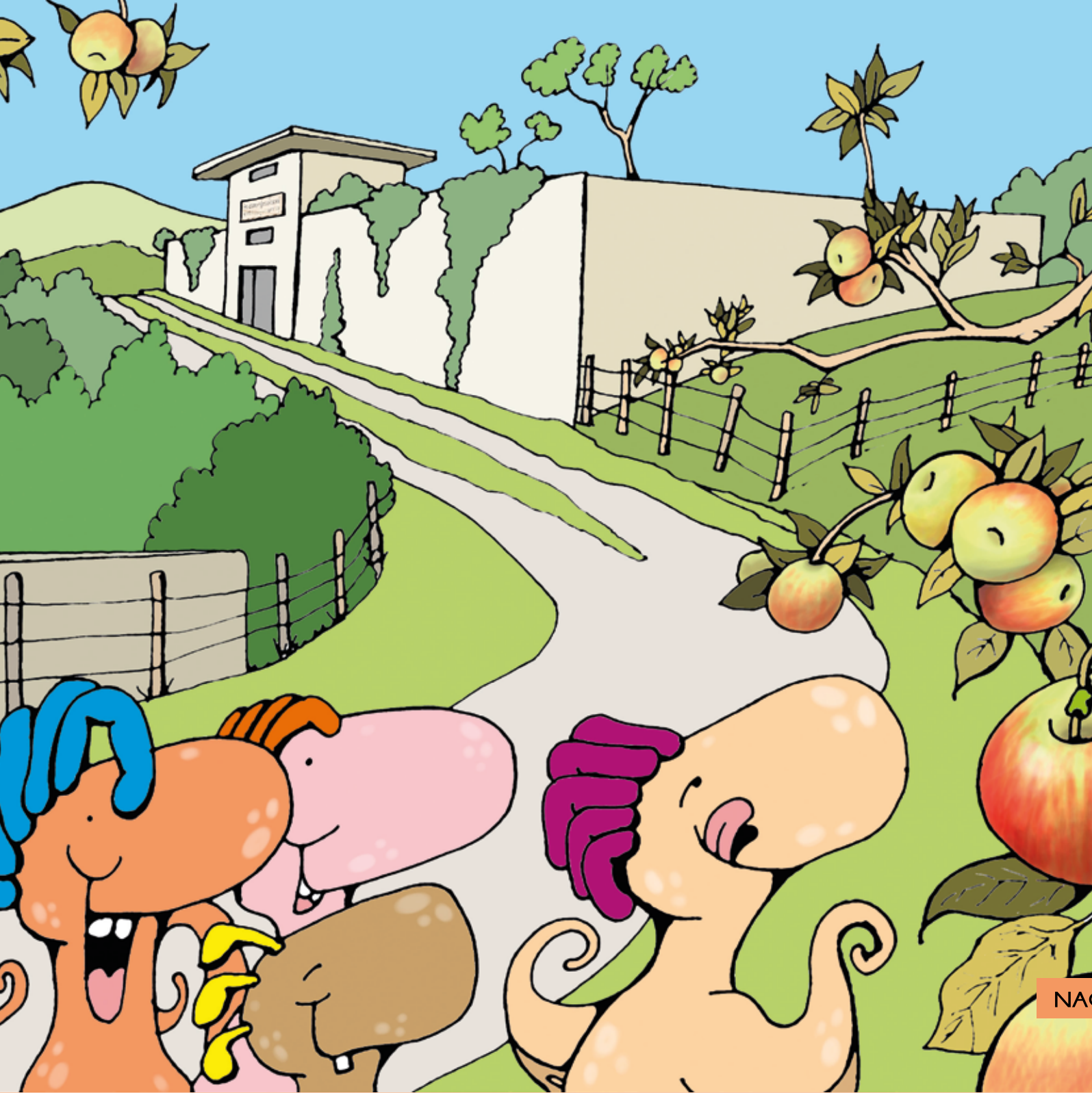
TXILLARRAMENDI

EKAINA

enskar
txanpa

	ASTELEHENA	ASTEARTEA	ASTEAZKENA	OSTEGUNA	OSTIRALA	LARUNBATA	IGANDEA
23			1	2	3	4	5
24	6	7 ●	8	9	10	11	12
25	13	14 ○	15	16	17	18	19
26	20	21 ●	22	23	24	25	26
27	27	28	29 ● San Pedro eguna	30			

● ilberria ○ ilbetea ● ilbehera ● ilgora



SAGARRONDOIA

(*Malus sp.*)



NAGUSISAGASTI

UZTAILA

enskar
txanpa

	ASTELEHENA	ASTEARTEA	ASTEAZKENA	OSTEGUNA	OSTIRALA	LARUNBATA	IGANDEA
27					1	2	3
28	4	5	6	7 ●	8	9	10 San Kristobal Narondon
29	11	12	13 ○	14	15	16	17
30	18	19	20 ●	21	22	23	24
31	25 Santiago eguna	26	27	28 ●	29	30	31

● ilberria ○ ilbetea ● ilbehera ● ilgora



PIKINDIA
(Ficus carica)



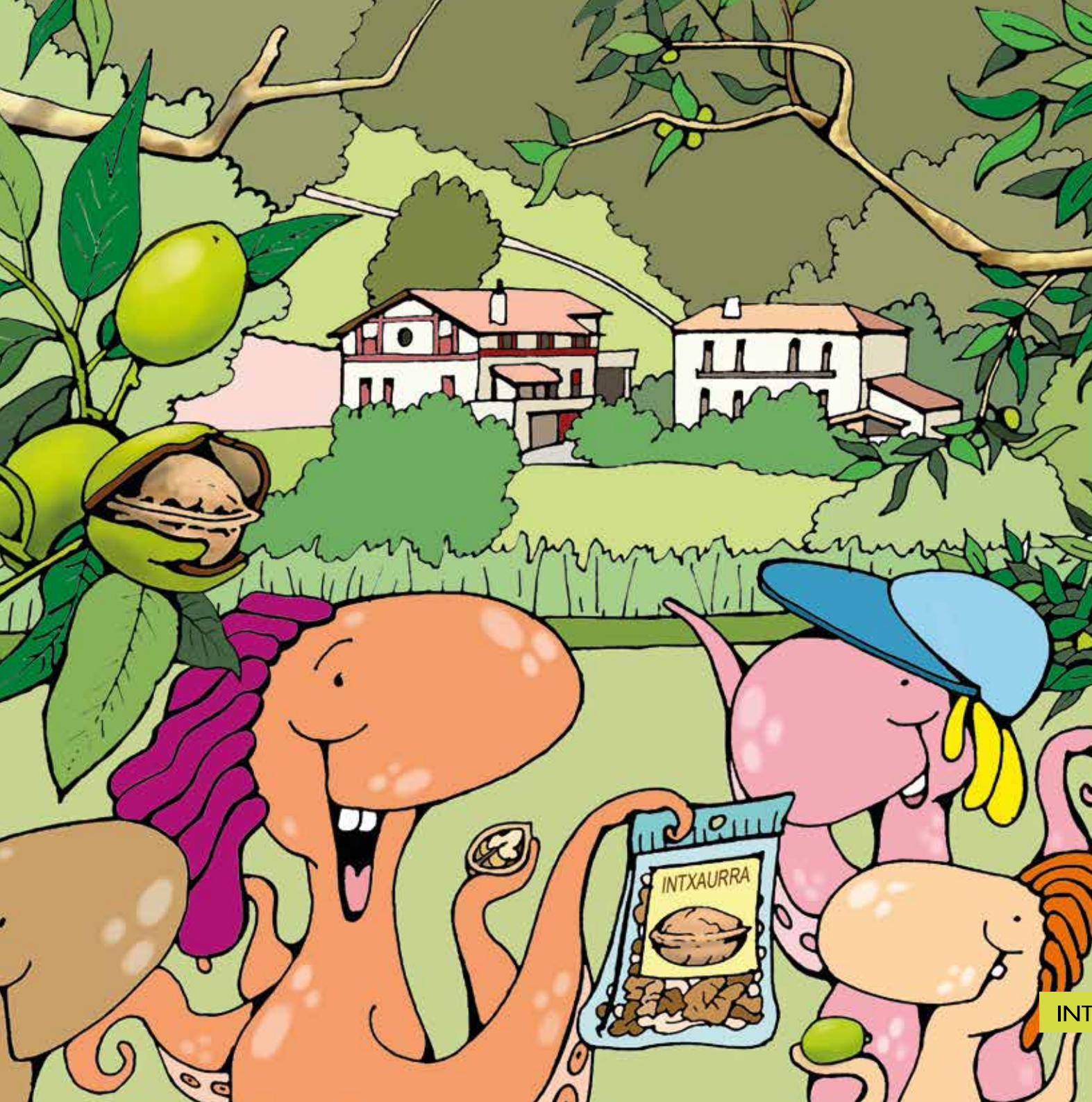
PIKOSORGIÑA

ABUZTUA

enskara
txanpa

	ASTELEHENA	ASTEARTEA	ASTEAZKENA	OSTEGUNA	OSTIRALA	LARUNBATA	IGANDEA
32	1	2	3	4	5 ●	6	7
33	8	9	10	11	12 ○ Euskal Jaia	13	14
34	15	16	17	18	19 ●	20	21
35	22	23	24 San Bartolome Oikian	25	26	27 ●	28
36	29	30	31				

● ilberria ○ ilbetea ● ilbehera ● ilgora



INTXAURRINDIA

(Juglans sp.)



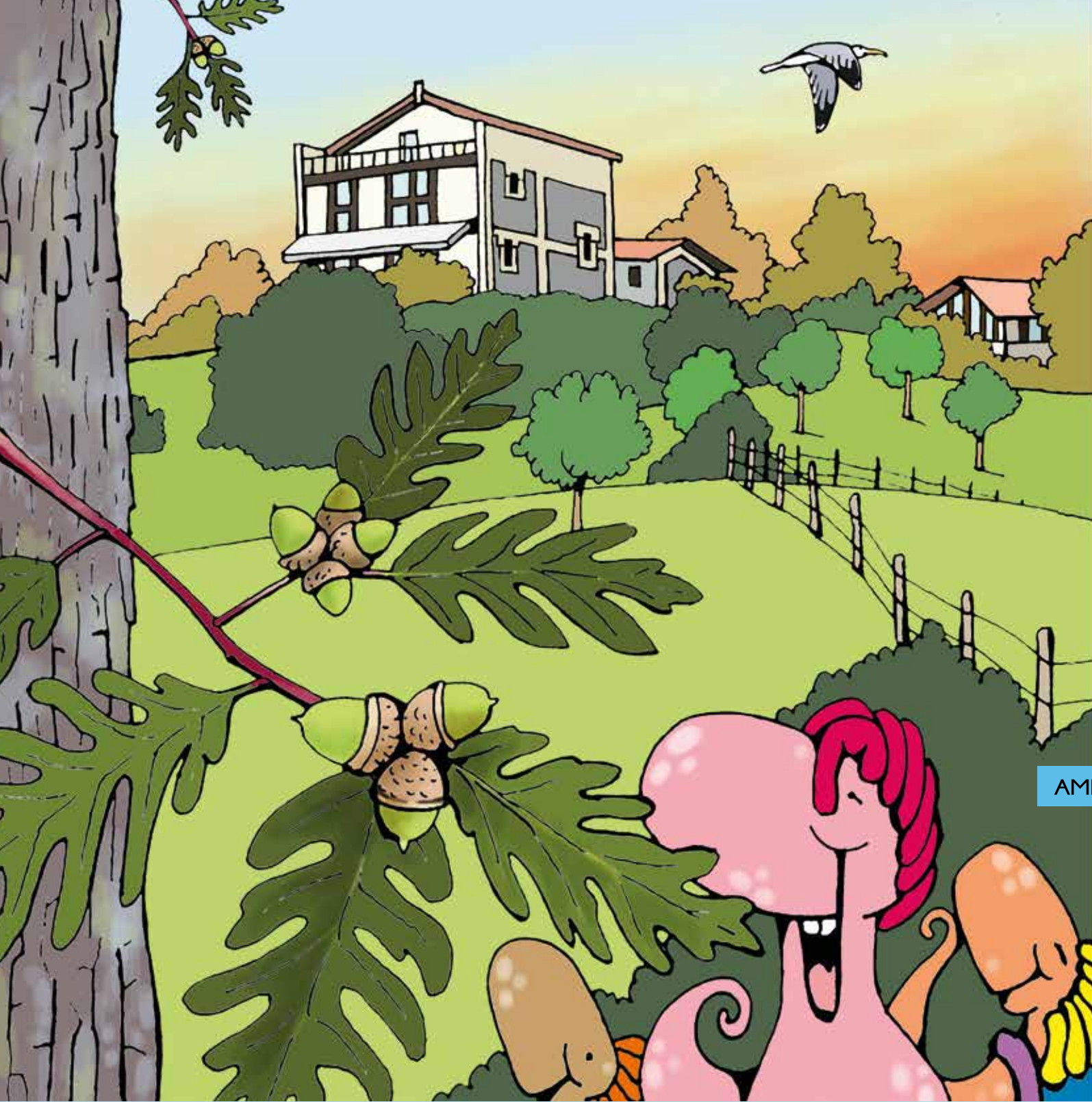
INTXAUSTIALDE

IRAILA

*en*skar
txanpa

	ASTELEHENA	ASTEARTEA	ASTEAZKENA	OSTEGUNA	OSTIRALA	LARUNBATA	IGANDEA
36				1	2	3 ●	4
37	5	6 Elkano eguna	7	8 Arritokieta eguna	9	10 ○	11
38	12	13	14	15	16	17 ● Olarro eguna	18
39	19	20	21	22	23	24	25 ●
40	26	27	28	29 San Migel eguna Artadin	30		

● ilberria ○ ilbetea ◐ ilbehera ◑ ilgora



AMETZA
(*Quercus pyrenaica*)



AMEZMENDI

LARRIA

en skara txanpa

	ASTELEHENA	ASTEARTEA	ASTEAZKENA	OSTEGUNA	OSTIRALA	LARUNBATA	IGANDEA
40						1	2
41	3 ●	4	5	6	7	8	9 ○
42	10	11	12	13	14	15	16
43	17 ●	18	19	20	21	22	23
44	24	25 ●	26	27	28	29	30
45	31						

● ilberria ○ ilbetea ● ilbehera ● ilgora



GAZTAINONDOA
(*Castanea sativa*)



GAZTAINDEGIZAR

AZARDA



	ASTELEHENA	ASTEARTEA	ASTEAZKENA	OSTEGUNA	OSTIRALA	LARUNBATA	IGANDEA
45		1 ●	2	3	4	5	6
46	7	8 ○	9	10	11	12	13
47	14	15	16 ●	17	18	19	20
48	21	22	23 ●	24	25	26	27
49	28	29	30 ●				

● ilberria ○ ilbetea ◐ ilbehera ◑ ilgora



GOROSTIA
(Ilex aquifolium)



GOROSTIAGA

ABENDUA

euskararen
txanpina

	ASTELEHENA	ASTEARTEA	ASTEAZKENA	OSTEGUNA	OSTIRALA	LARUNBATA	IGANDEA
49				1	2	3 Euskararen Eguna	4
50	5	6	7	8	9	10	11
51	12	13	14	15	16 ●	17	18
52	19	20	21	22	23 ●	24 Olentzero eta Gomezago	25
53	26	27	28	29	30 ●	31	

● ilberria ○ ilbetea ◐ ilbehera ◑ ilgora

ZUMAIAN IBILIZ IKASI

Egutegi honetako 12 zuhaitzak eta beste batzuk aurrez aurre ikusteko 5 ibilbide proposatzen dizkizuegu, horietako lau herrigunetik bertatik abiatuta eta bosgarrena Oikian:

- BASUSTAGAÑA-BASADIZAR (5,3 KM)
- FORONDA-NARRONDO (4,1 KM)
- SANTIAGO-ARTADI (4,7 KM)
- TALAIMENDI-ALGORRI (3,1 KM)
- OIKIA (3,7 KM)

Ibilbide horiek *Wikiloc* programan daude, mugikorrera jaisteko moduan; beheko QR kodean duzue esteka. Ibilbideetan adierazita dago zuhaitzak non ikus daitezkeen, argazki eta guzti; izenetan klik eginez gero, zuhaitz bakoitzari buruzko informazioa ere ikus daiteke.



GURE BASOAK EZAGUTZEKO GIDA

Aranzadi elkarteak 2020an ateratako gida oso aproposa da inguruko basoak eta haietan dauden landareak ezagutzeko. Inguruan kokatzeko argibideak jasota daude, habitat bakoitzean zer aurki daitezkeen azaltzen du eta landareen fitxetan xehetasun ugari ematen ditu: hostoen irudiak, loreak, fruituak, neurriak... Papereko edizioa oso erabilgarria da, eta Interneten ere jarri dute informazioa, basoak.eus helbidean.



Hitzen atzean azterrika

Zumaiaren izena bera ere zuhaitz batetik datorrela entzun izan dugu askotan, inguruan zume edo *Salix* generoko zuhaixka asko egongo zelako bere garaian, hau da, "zumadia" izango zelako. Euskaltzaindiak herrien izenen etimologiaz 2020an argitaratutako liburuak beste hipotesi bat lehenesten du, ordea: Koldo Mitxelenak Zumaya toponimoa zuhai(n), zumai 'zuhaina', 'belar bazka' izen arruntaren eratorritzat ematen du. Honakoa irakur daiteke Debako ordenantzetan, XIV. mendeko agiri batean:

«Otroi, que los baquerizos que estuvieren en nuestra jurisdiccion a guardar vacas que puedan cortar de las ramas de los robres cada uno d'ellos en el sel donde estuviere con las vacas para su lenna e para ostoa e para çurmaya para las vacas del dicho sel adonde estuviere [...]».

Mapa toponimikoan begiratuta, badira zuhaitzekin eta landareekin lotutako asko: Amezti, Ametzalde, Gaztainalde, Gaztaintxoeta, Intxaurregi, Arteaga, Sagarbide, Prailearizti, Pikaondo, Pagotxulo, Makaleta, Keretxudipe, Otalora, Otezuri, Garamana, Pinuaga, Txillardi... Zerrenda horrek erakusten du garai batean garrantzi handia izan zutela zuhaitz horiek. Zuhaitzekin lotutako bestelako izen berezi asko ere baditugu Zumaiain: sokolina, zuhatza, lakatza, hostroa, agarra, ularea, pinutegia, pagotegia...

Beste herrietan dauzkaten izenak jakin eta arbola bakoitzaren inguruko ohituren berri izateko, bizibaratzea.eus gunean Jakoba Errekondoren artikuluak irakurtzea gomendatzen dizuegu.