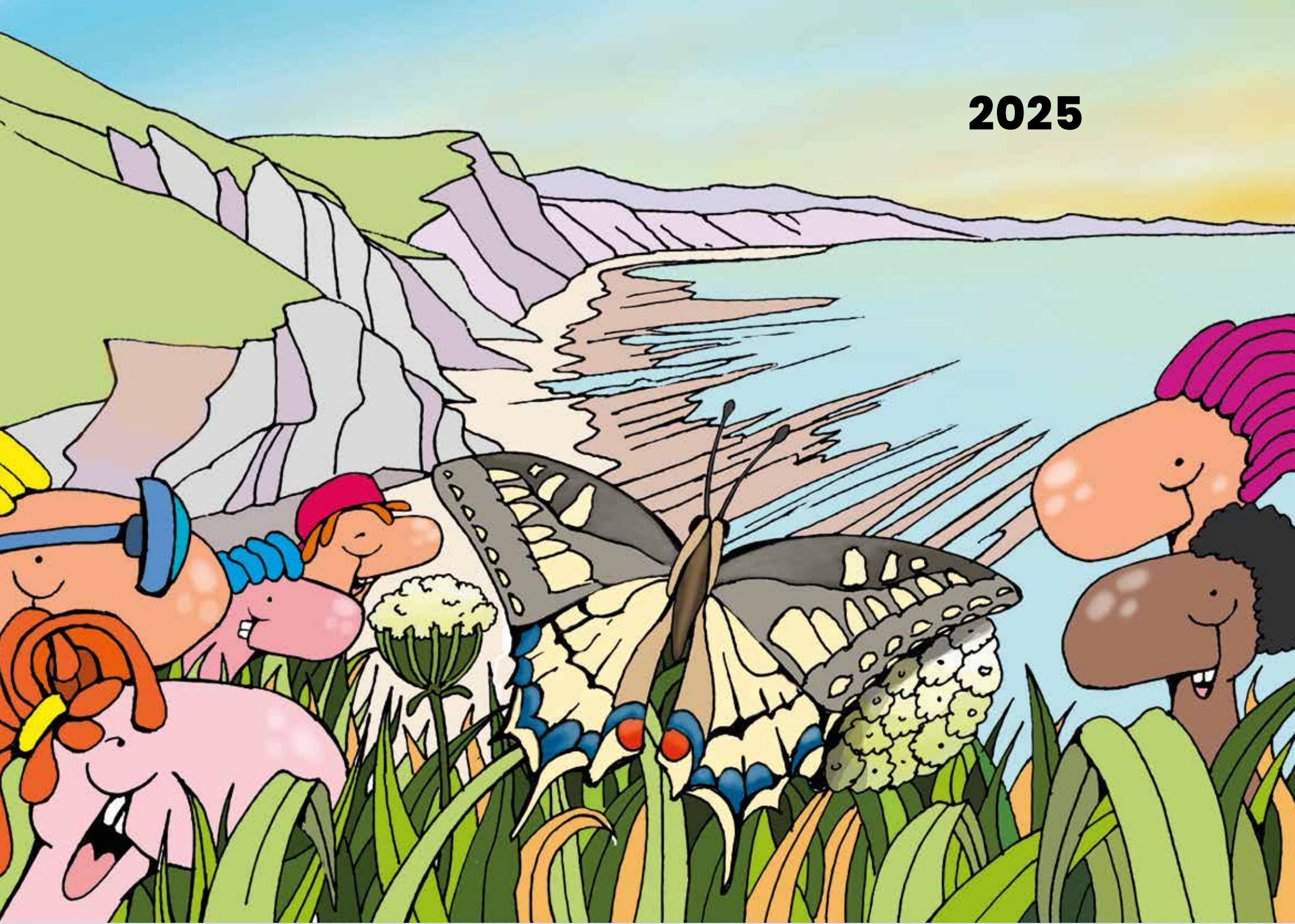


2025



Zumaiako ekosistemak

Herri txikia da gurea, baina denetik daukagu: itsasoa, mendia, errioa, erreka... Horrek aukera ematen digu askotariko paisaiak bisitatu eta espezie ugari ikusteko. Egutegian 12 habitat edo bizigune bildu ditugu aurten, eta bakoitzean aurki daitezkeen zuhaitz, landare edo animalia batzuk erakutsi nahi dizkizuegu. QR kodeak erabiliz gero, ekosistema bakoitzari buruzko argibide gehiago jaso ahal izango dituzue. Urtean zehar hor aipatzen diren txokoetara joatera gonbidatu nahi zaituztegu, familia giroan Zumaiako natura ondarea sakonago ezagutu eta izen berri batzuk ikasteko.

Aunque sea un pueblo pequeño, Zumaia tiene de todo en cuanto a elementos naturales y hemos querido reflejar esa riqueza paisajística en este calendario, con 12 ecosistemas, cada hábitat con sus plantas y animales. Os invitamos a conocerlos, visitándolos en familia y aprendiendo sus nombres.



Irudiak: **Ander Hormazuri**
Aholkularitza: **Gonzalo Torre**



Argitaratzailea:

Zumaiako
Udala



ZUMAIA
BIZITZEKO
DA



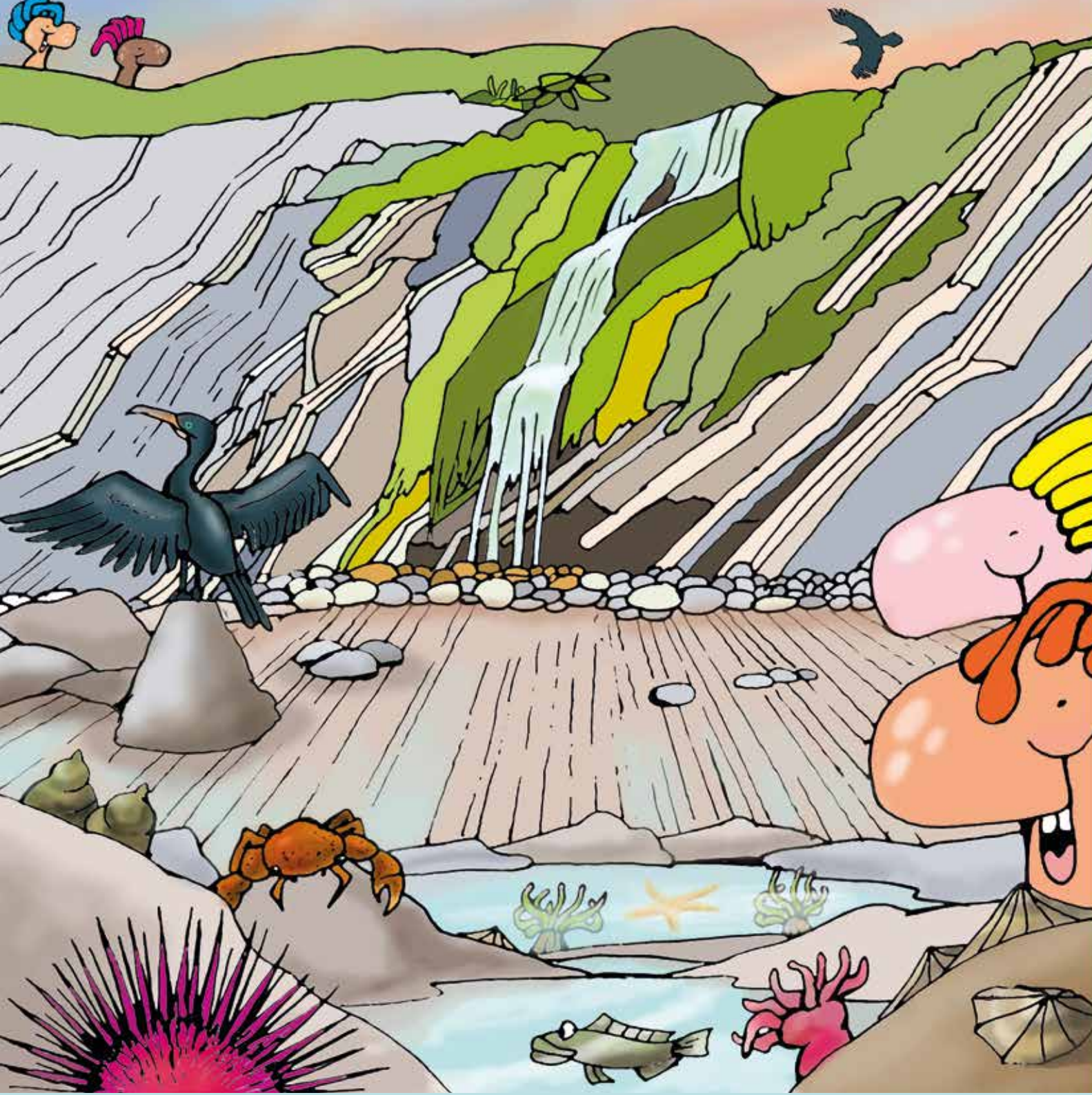
IBAIERTZEKO BASOA

GURUTZEZELAI

URTARRILA



	ASTELEHENA	ASTEARTEA	ASTEAZKENA	OSTEGUNA	OSTIRALA	LARUNBATA	IGANDEA
1			1	2	3	4	5
2	6	7 ●	8	9	10	11	12
3	13 ●	14	15	16	17	18	19
4	20	21 ●	22	23	24	25	26
5	27	28	29 ●	30	31		



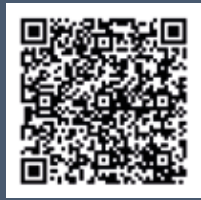
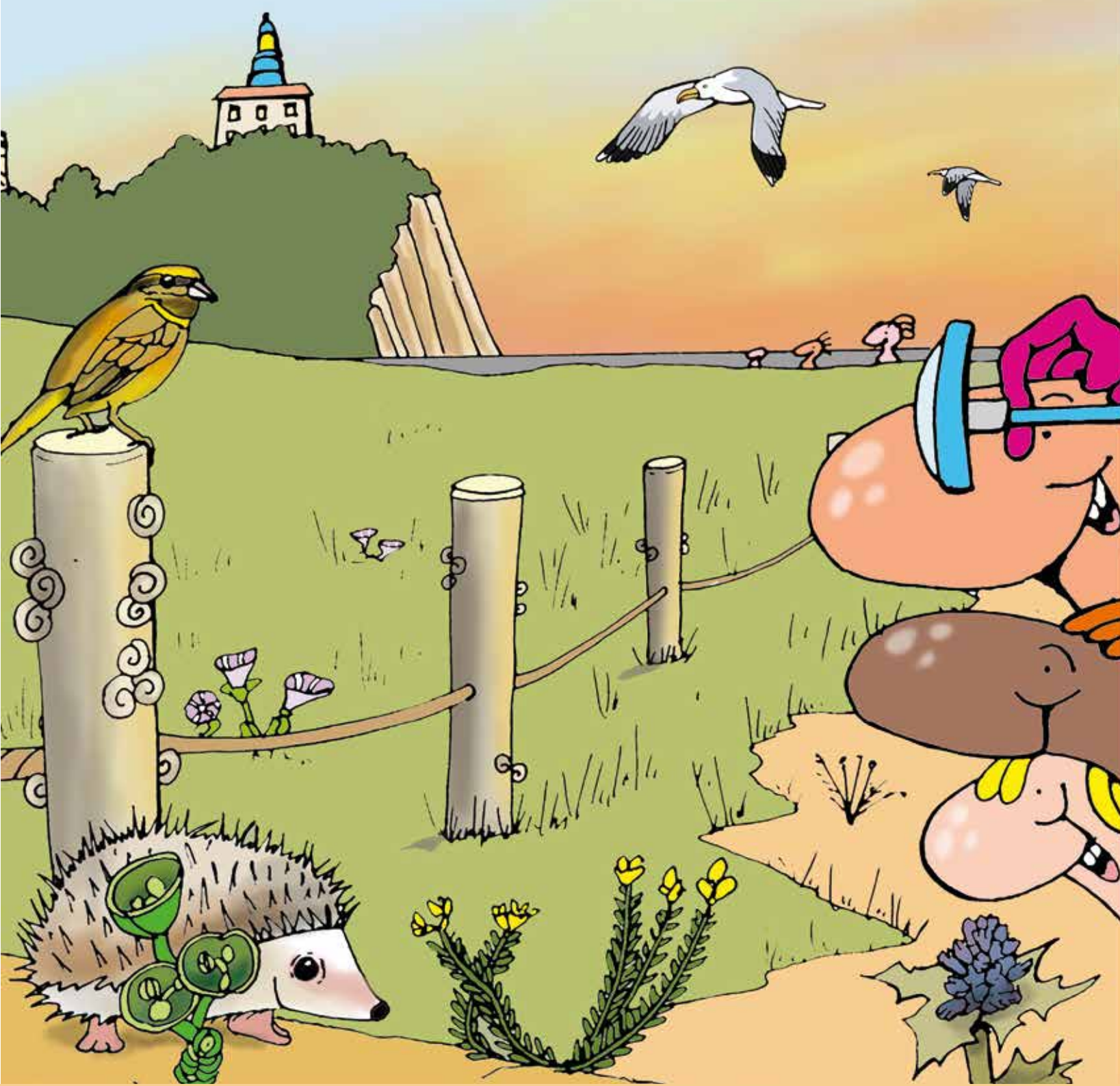
MAREARTEKO
HARRALDEA

ANDIKARAERREKA

OTSAILA



	ASTELEHENA	ASTEARTEA	ASTEAZKENA	OSTEGUNA	OSTIRALA	LARUNBATA	IGANDEA
5						1	2
6	3	4 Santa Ageda bezpera	5 ●	6	7	8	9
7	10	11	12 ●	13	14	15	16
8	17	18	19	20 ●	21	22	23
9	24	25	26	27	28 ●		



DUNAK

SANTIAGO

MARTXOA



	ASTELEHENA	ASTEARTEA	ASTEAZKENA	OSTEGUNA	OSTIRALA	LARUNBATA	IGANDEA
9						1	2
10	3  Inauteriak	4	5	6 ●	7	8 ♀	9
11	10	11	12	13	14 ●	15	16
12	17	18	19	20	21	22 ●	23
13	24	25	26	27	28	29 ●	30
14	31						



LORATEGIA

AMABIRJIÑABISTA
(Foronda)

APIRILA



	ASTELEHENA	ASTEARTEA	ASTEAZKENA	OSTEGUNA	OSTIRALA	LARUNBATA	IGANDEA
14		1	2	3	4	5 ●	6
15	7	8	9	10	11	12	13 ●
16	14	15	16	17 Aste Santua	18 Aste Santua	19	20 ●
17	21 Aste Santua	22	23	24	25	26	27 ●
18	28 San Telmo eguna	29	30				



BELARDIA

SANTA KLARA



MAIATZA



	ASTELEHENA	ASTEARTEA	ASTEAZKENA	OSTEGUNA	OSTIRALA	LARUNBATA	IGANDEA
18				1	2	3	4 ●
19	5	6	7	8	9	10	11
20	12 ●	13	14	15	16	17	18
21	19	20 ●	21	22	23	24	25
22	26	27 ●	28	29	30	31	



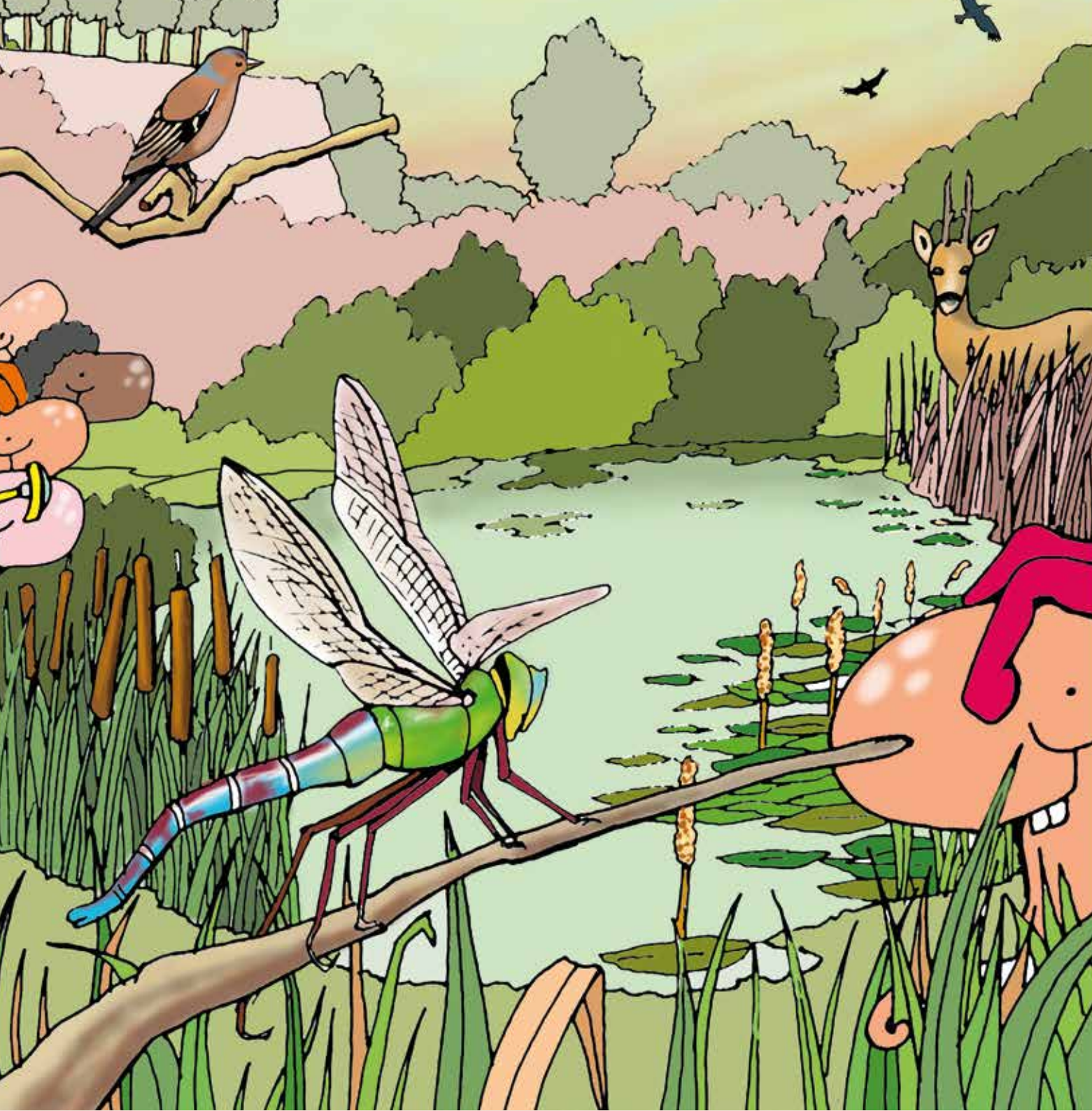
BASERRI INGURUA

KONDEKOA

EKAINA



	ASTELEHENA	ASTEARTEA	ASTEAZKENA	OSTEGUNA	OSTIRALA	LARUNBATA	IGANDEA
22							1
23	2	3 ●	4	5	6	7	8
24	9	10	11 ●	12	13	14	15
25	16	17	18 ●	19	20	21	22
26	23	24	25 ●	26	27	28	29
27	30						San Pedro eguna



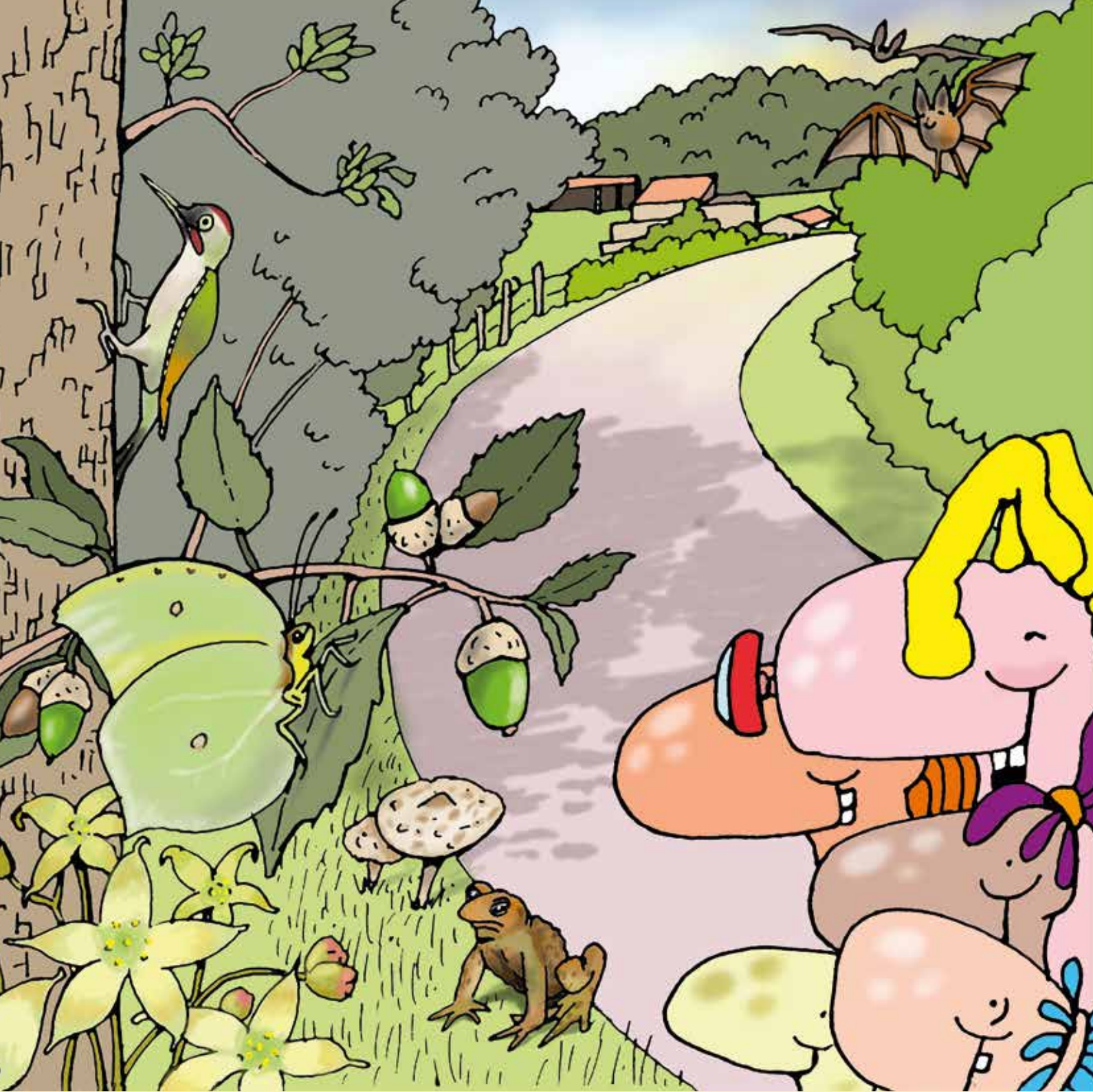
UR GEZAKO PUTZUA

SOROBERRIAK
(Gorostiaga)

UZTAILA



	ASTELEHENA	ASTEARTEA	ASTEAZKENA	OSTEGUNA	OSTIRALA	LARUNBATA	IGANDEA
27		1	2 ●	3	4	5	6
28	7	8	9	10 ● San Kristobal Narrondon	11	12	13
29	14	15	16	17 ●	18	19	20
30	21	22	23	24 ●	25 Santiago eguna	26	27
31	28	29	30	31 San Inazio eguna			



ARTADIA

ARTEAGABIDEA

ABUZTUA



	ASTELEHENA	ASTEARTEA	ASTEAZKENA	OSTEGUNA	OSTIRALA	LARUNBATA	IGANDEA
31					1 ●	2	3
32	4	5	6	7	8 Euskal Jaia	9 ●	10
33	11	12	13	14	15	16 ●	17
34	18	19	20	21	22	23 ●	24 San Bartolome Oikian
35	25	26	27	28	29	30	31 ●



HARIZTIA

SAN LORENTE

IRAILA



	ASTELEHENA	ASTEARTEA	ASTEAZKENA	OSTEGUNA	OSTIRALA	LARUNBATA	IGANDEA
36	1	2	3	4	5	6	7 ●
37	8 Arritokieta eguna	9	10	11	12	13	14 ●
38	15	16	17	18	19	20 Olarro Eguna	21 ●
39	22	23	24	25	26	27	28
40	29 San Migel Artadin	30 ●					



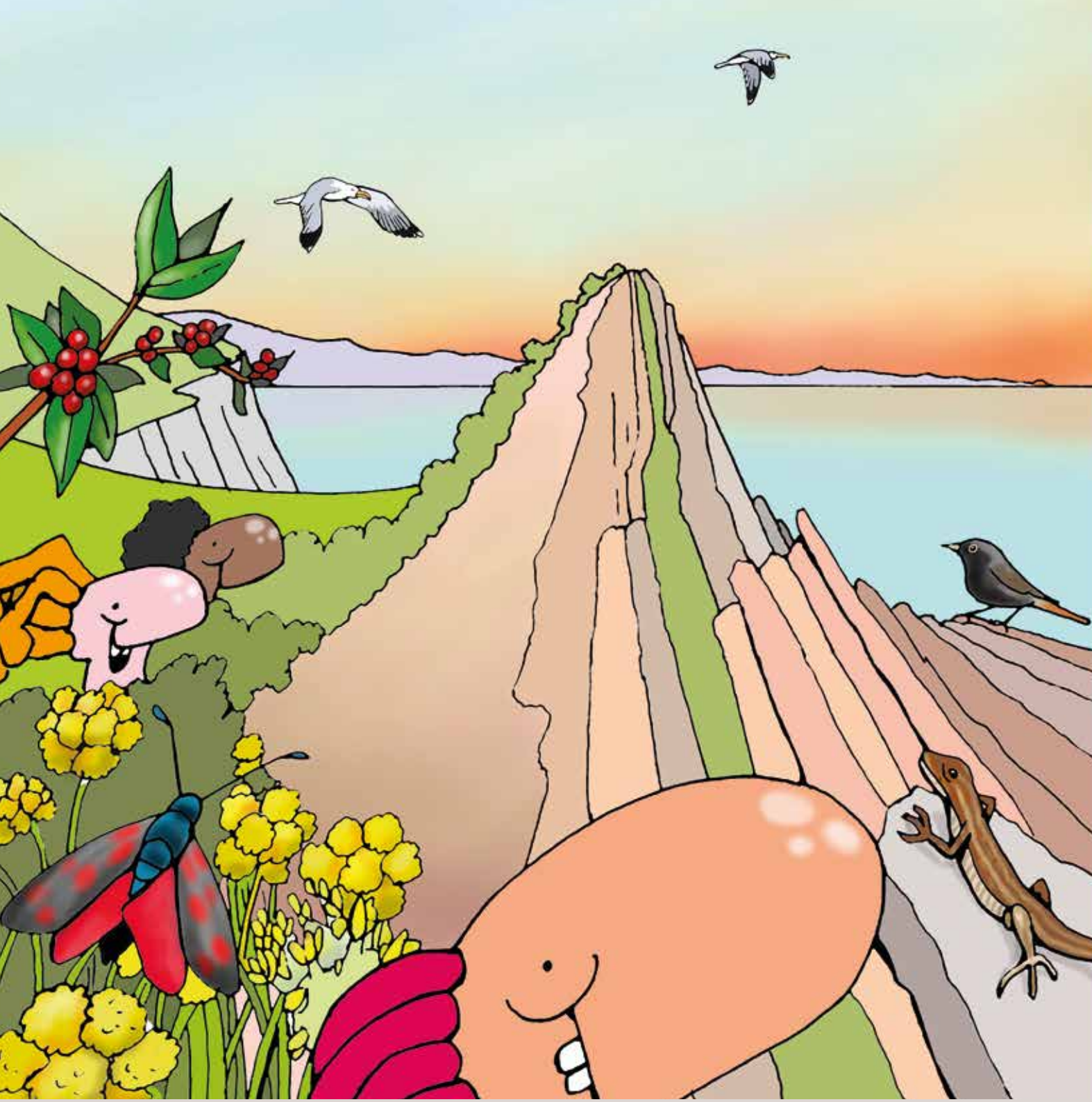
PADURA

SANTIAGOTXIKI

URRIA



	ASTELEHENA	ASTEARTEA	ASTEAZKENA	OSTEGUNA	OSTIRALA	LARUNBATA	IGANDEA
40			1	2	3	4	5
41	6	7 ●	8	9	10	11	12
42	13 ●	14	15	16	17	18	19
43	20	21 ●	22	23	24	25	26
44	27	28	29 ●	30	31		



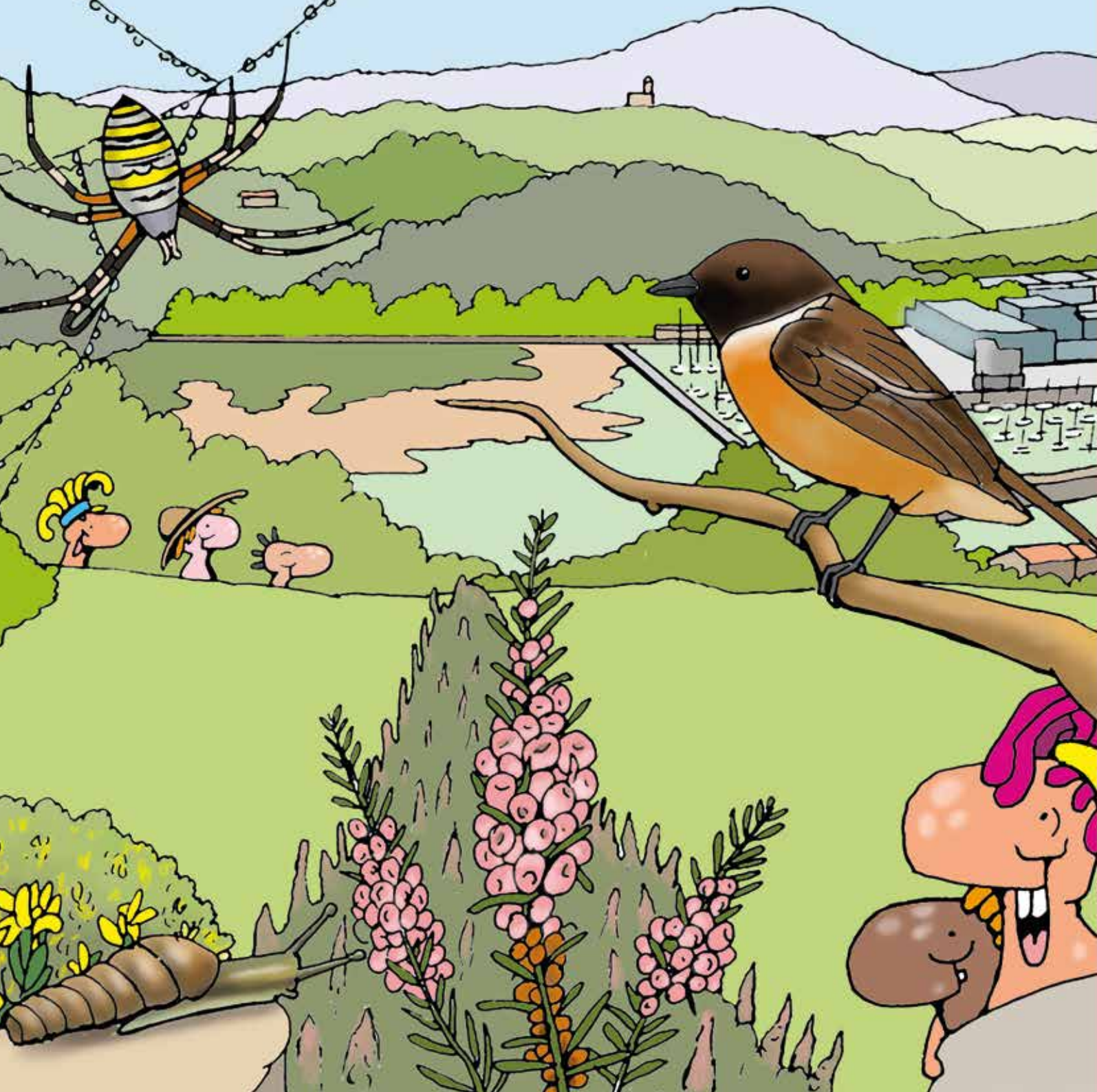
ITSASLABARRA

ALGORRI

AZAROA



	ASTELEHENA	ASTEARTEA	ASTEAZKENA	OSTEGUNA	OSTIRALA	LARUNBATA	IGANDEA
44						1	2
45	3	4	5 ●	6	7	8	9
46	10	11	12 ●	13	14	15	16
47	17	18	19	20 ●	21	22	23
48	24	25	26	27	28 ●	29	30



**KOSTALDEKO
TXILARDIA**

TALAIMENDI

ABENDUA



	ASTELEHENA	ASTEARTEA	ASTEAZKENA	OSTEGUNA	OSTIRALA	LARUNBATA	IGANDEA
49	1	2	3 Euskararen Eguna	4 ●	5	6	7
50	8	9	10	11 ●	12	13	14
51	15	16	17	18	19	20 ●	21
52	22	23	24 Olentzero eta Gomezago	25	26	27 ●	28
1	29	30	31				

Zumaiako paisaia aniztasuna

1. IBAIERTZEKO BASOA
2. MAREARTEKO HARRALDEA
3. DUNAK
4. LORATEGIA
5. BELARDIA
6. BASERRI INGURUA
7. UR GEZAKO PUTZUA
8. ARTADIA
9. HARIZTIA
10. PADURA
11. ITSASLABARRA
12. KOSTALDEKO TXILARDIA

Zumaia herri txikia da, azalerari dagokionez erditik behera dago Gipuzkoako udalerrien zerrendan. Ekialdeko punturik urrunenetik mendebaldeko 6 kilometro baino ez ditu, eta iparraldeko hegoaldeko 4 kilometro eskas. Dena den, txikitasun horretan, Zumaiako paisaia aniztasun handikoa da, eta ekosistema ugari ditu. Nola uler daiteke hori? Bada, Zumaiako lurraldearen ezaugarriei erreparatzea besterik ez dago:

- Kostaldetik gertu itsasoaren eragina oso nabarmena da, haizeak gogor jotzen du eta kresalak gatzak ekartzen du.
- Toki batzuetan marea igo eta jaitsi egiten da, etengabe.
- Menditxoaren alde batzuk hezetasun handiko iparraldera begira daude; beste batzuk, aldiz, hegoaldeko epelera.
- Lurzoru lauak eta sakonak bizitzeko toki errazagoak dira lur aldapatsuak eta arrokatuak baino.
- Ibai ondoko sailetan ura ez da ia inoiz falta; pentsa zenbateraino, batzuetan urez bete ere egiten dira. Mendi puntan egoera oso bestelakoa da eta ura ez dago hain eskura.

Gizakiak eragin handia du paisaian eta bere nahietara moldatu izan du. Hala, basoak moztu ditu zelaiak, baratzeak edo fruta-arbolak landatzeko, edo padurak bete ditu industrialdeak eta biziguneak eraikitzeko.

Han eta hemen sakabanatuta, basoak, padurak, dunak, sastrakak, belardiak edo ur gezako putzuak daude Zumaian. Ekosistema asko, interes handikoak eta biodibertsitatea kontserbatzeko oso garrantzitsuak. Egoera onean mantendutako ekosistemek, besteak beste, ura eta aire garbia ematen dizkigute, aisialdiaz gozatzeko aukera eskaintzen digute, janariz hornitzen gaituzte, ezagutza iturri dira eta klima aldaketaren aurkako borrokan lagun ditugu.



Geoparkeko 5 habitat nagusiak liburu eder batean

2024ko maiatzean *Biodibertsitateari buruzko apunteak* izeneko liburua aurkeztu zuten, Euskal Kostaldeko Geoparkearen enkarguz sortu duten lan mardula. Alberto Luengo biologoak landu ditu edukiak, eta Ander Hormazuri artista zumaiarrak arkatzez, luma-muturrez eta akuarelez egin ditu ilustrazio ikusgarriak. Liburuaren euskarazko eta gaztelaniazko bertsioak argitaratu dituzte, eta Zumaiako turismo bulegoan eros daitezke.

Egileek aurkezpen ekitaldian aipatu zuten, liburu hau ez da ez gida bat, ezta entziklopedia bat ere, lurralde txiki honetako espezieekin eta tokiekin izandako topaketei buruzko kontakizun pertsonala baizik. Publiko orokorrari zuzendutako lana da, ez bakarrik adituei edo naturazaleei.

Liburuan murgiltzen den irakurleak Zumaian, Deban eta Mutrikun dauden bost ekosistema ezagutuko ditu: itsaslabarrak eta marearteko zabalgunea, estuarioa, landazabal atlantikoa, artadi kantauriarra eta kareharritzko gailurretako baso mistoa. Azpimarratzekoa da hain lurralde eremu txikian aurki daitekeen aniztasuna; ezin dira gauza txiki guztiak erakutsi liburu batean, eta horregatik aukeratu dituzte egileek xehetasun batzuk.



XAPOKETAN karta jokoan 7 ekosistema eta 42 animalia

Euskal Herriko animaliak eta ekosistema nagusiak oinarritzat dituen karta jokoa atera zuen ARGIK 2019an, XAPOKETAN izenekoa. Etxean zein eskolan erabiltzeko moduko karta jokoa da. Bost jolas ezberdin egin daitezke, eta animaliei buruzko azalpenak ere ematen dituzte fitxek. Jolasetako batean, esaterako, ekosistema horretako "familia" osatzea izango da helburua, eta horretarako sei animalia zehatz bildu beharko dira: ugaztun, anfibio, narrasti, hegazti, arrain eta ornogabe bana.

Lurralde bakoitzeko ekosistema bat aurkezten dute kartek: Bizkaiko hareatza eta padura, Gipuzkoako goi larreak, Lapurdiko itsasoa eta itsaslabarra, Nafarroa Behereko basoa, Zuberoako landa eremua, Nafarroako basamortua eta Arabako sastrakadi mediterranea. Ekosistema bakoitzaren barruan 6 animalia espezie daudenez, jokoak lagunduko digu ezagutzen 42 bizidunen itxura eta izenak, euskarazkoa eta izen zientifikoa.