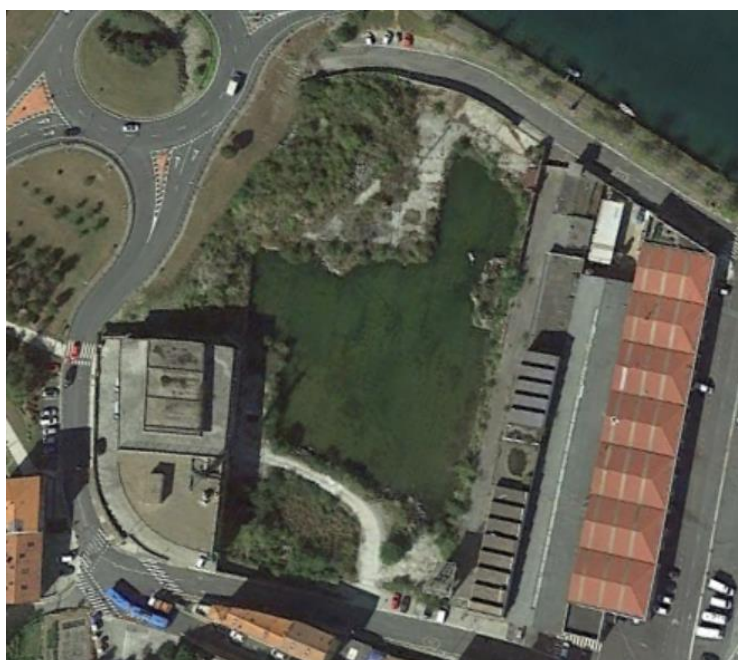




[www.krean.com](http://www.krean.com)

KREAN, S.COOP.

**ISGA**  
Inmuebles s.a.



## 01 Eranskina. Ezaugarri orokorrak • Anejo 01. Características Generales

*01\_02\_AN01\_Carct\_Gen\_rev01.doc*

Proiektua • Proyecto

**ZUMAIAN TORREAGA 12.2 EREMUAREN  
URBANIZAZIO PROIEKTUA (GIPUZKOA) • PROYECTO  
DE URBANIZACIÓN DEL ÁMBITO 12.2 TORREAGA  
ZUMAIA (GIPUZKOA)**

Sustatzailea • Promotor

**ISGA Inmuebles, S.A.**

Data • Fecha

**2021 Azaroa • Noviembre 2021**

Eqilea • Autor

**Alberto Vázquez Mardones**

Ingeniero de Caminos, Canales y Puertos



# aurkibidea • índice

<b>1.</b>	<b>INTRODUCCIÓN .....</b>	<b>3</b>
<b>2.</b>	<b>CARACTERISTICAS GENERALES DEL PROYECTO.....</b>	<b>4</b>
<b>3.</b>	<b>RATIOS ECONOMICOS DEL PROYECTO .....</b>	<b>5</b>

## **1. INTRODUCCIÓN**

El objeto del presente anejo es la exposición de las principales tareas de la obra en base a sus características, su peso dentro de la obra y su dificultad técnica.

## 2. CARACTERÍSTICAS GENERALES DEL PROYECTO

A continuación, se enumeran las principales características del proyecto:

M <sup>2</sup> . SUPERFICIE ACTUACIÓN	19.974
M <sup>3</sup> MOVIMIENTO TIERRAS DESMONTE	4.873
M <sup>3</sup> MOVIMIENTO TIERRAS TERRAPLEN	7571
M <sup>2</sup> SUPERFICIE PAVIMENTADA VIALES RODADOS	2.773
M. LINEAL TOTAL VIALES RODADOS	161
M <sup>2</sup> SUPERFICIE PAVIMENTADA OTROS (NO RODADO)	6.930
M. LINEAL MUROS CONVENCIONALES H<2,75M	129
M. LINEAL CANALIZACIÓN SANEAMIENTO (PLUVIALES Y FECALES)	1.266
M. LINEAL CANALIZACIÓN ABASTECIMIENTO	571
M. LINEAL CANALIZACIÓN ENERGÍA ELÉCTRICA M.T. Y B.T.	2.855
M. LINEAL CANALIZACIÓN ALUMBRADO PÚBLICO	2.746
M. LINEAL CANALIZACIÓN TELECOMUNICACIONES	908
M. LINEAL CANALIZACIÓN GAS	305

### 3. RATIOS ECONOMICOS DEL PROYECTO

A continuación, se enumeran los principales ratios económicos de la obra en función de los datos económicos del Presupuesto de Ejecución Material.

Coste total por m2 Ambito Actuacion	129,08 €
Coste total por m2 pavimentado	265,73 €
Coste del M.T por m2 Ambito Actuacion	9,65 €
Coste de Pavimentos por m2 Pavimentado	64,84 €
Coste de Servicios Nuevos Suministros por m2 Pavimentado	75,02 €