



## ZUMAIAKO DATU SOZIOLOGISTIKO NAGUSIAK

### 2006-2016 BILAKAERA

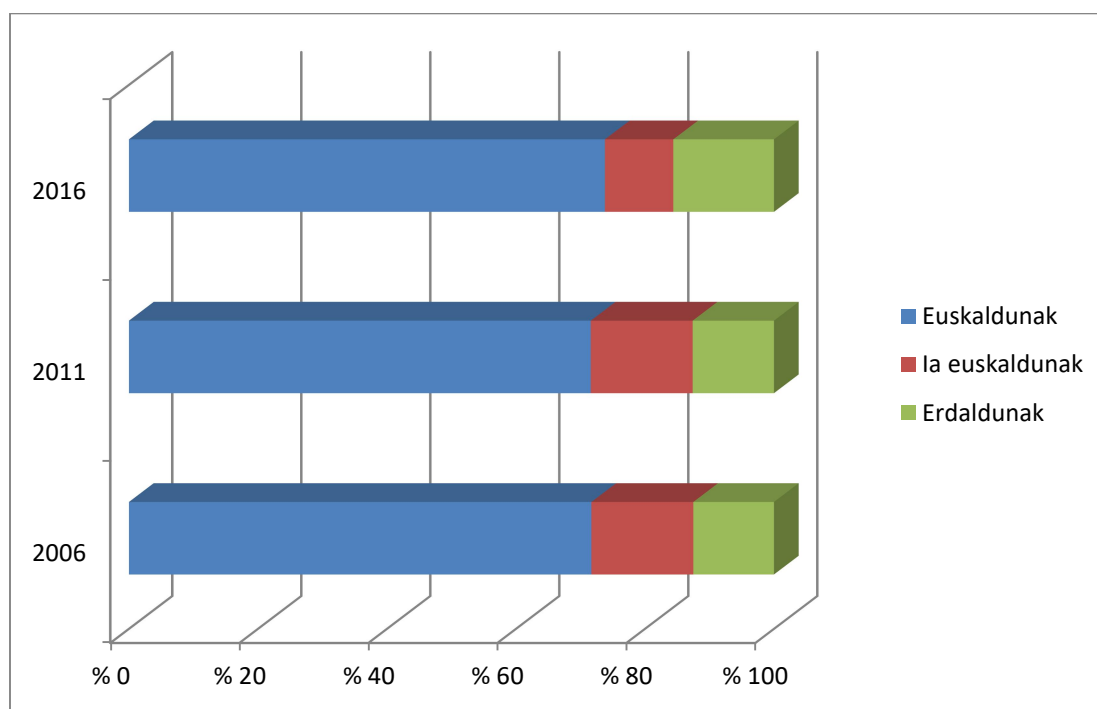
#### BIZTANLERIA

	2006	2011	2016
Zumaiar hiztunak	8.588	9.144	9.869

#### EUSKARAREN EZAGUTZA

	2006	2011	2016
Euskaldunak	% 71,7	% 71,6	% 73,8
Ia euskaldunak	% 15,8	% 15,8	% 10,6
Erdaldunak	% 12,5	% 12,6	% 15,6

Iturria: EUSTAT

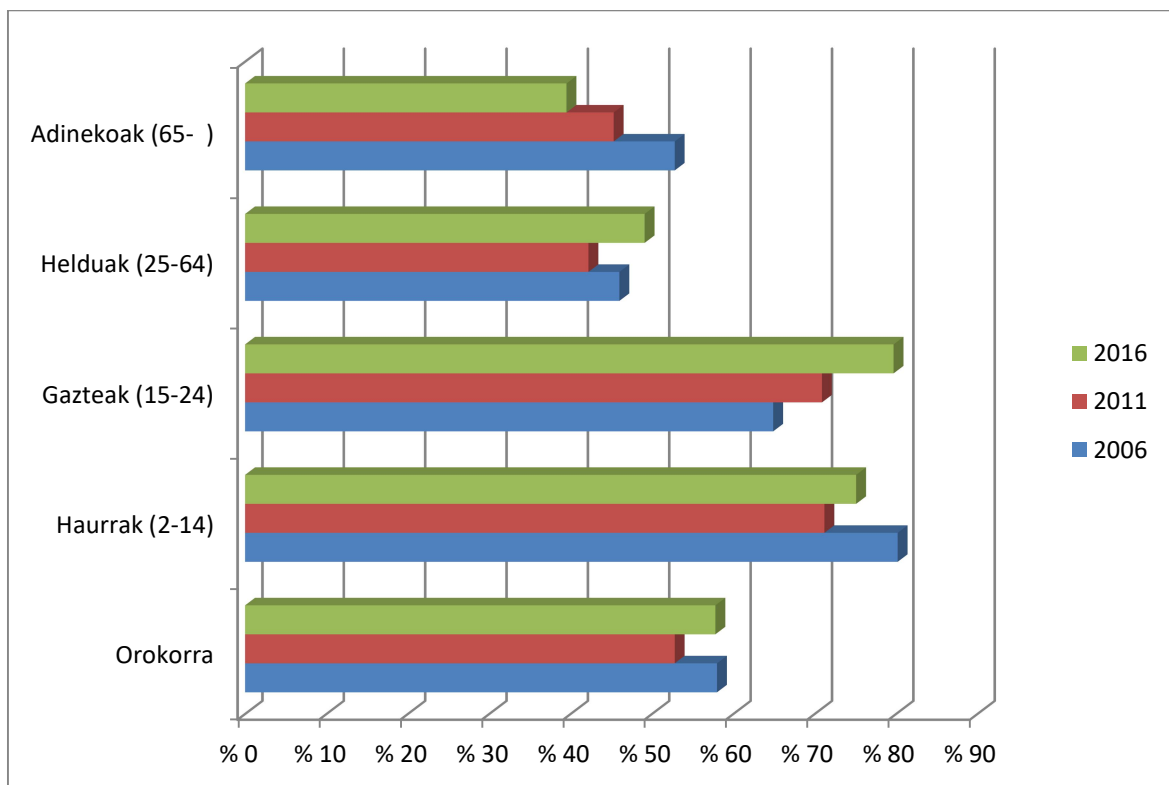




**ERABILERA KALEAN**

	2006	2011	2016
Orokorra	% 58,0	% 52,8	% 57,8
Haurrak (2-14)	% 80,2	% 71,2	% 75,1
Gazteak (15-24)	% 64,9	% 70,9	% 79,7
Helduak (25-64)	% 46,0	% 42,2	% 49,1
Adinekoak (65- )	% 52,8	% 45,3	% 39,5

Iturria: Soziolinguistika Klusterra

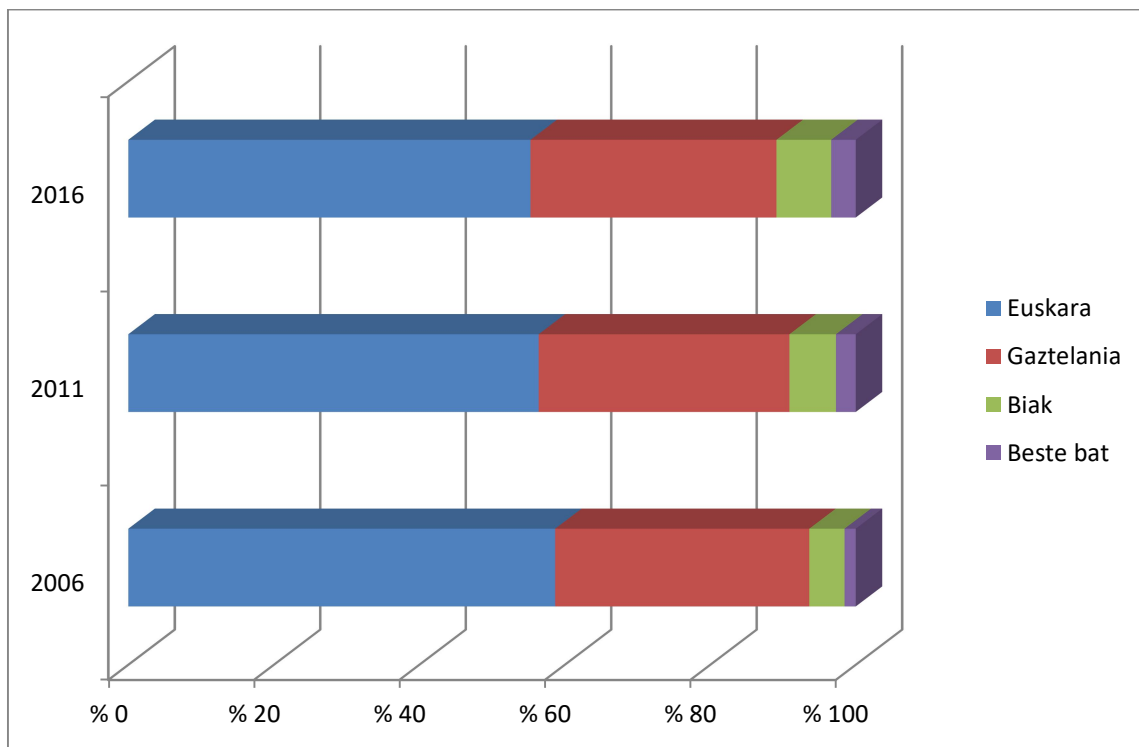




**LEHEN HIZKUNTZA**

	2006	2011	2016
Euskara	% 58,67	% 56,40	% 55,28
Gaztelania	% 34,93	% 34,47	% 33,81
Biak	% 4,84	% 6,40	% 7,52
Beste bat	% 1,54	% 2,71	% 3,37

Iturria: EUSTAT





**ETXEKO HIZKUNTZA**

	2006	2011	2016
Euskara	% 44,12	% 44,80	% 45,47
Gaztelania	% 36,14	% 39,85	% 35,80
Biak	% 19,01	% 13,49	% 16,10
Beste bat	% 0,72	% 1,84	% 2,62

Iturria: EUSTAT

