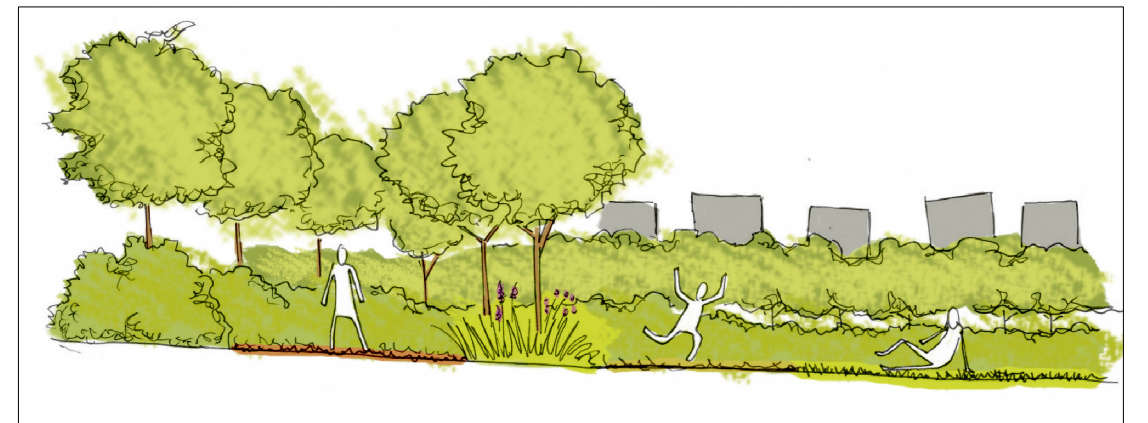
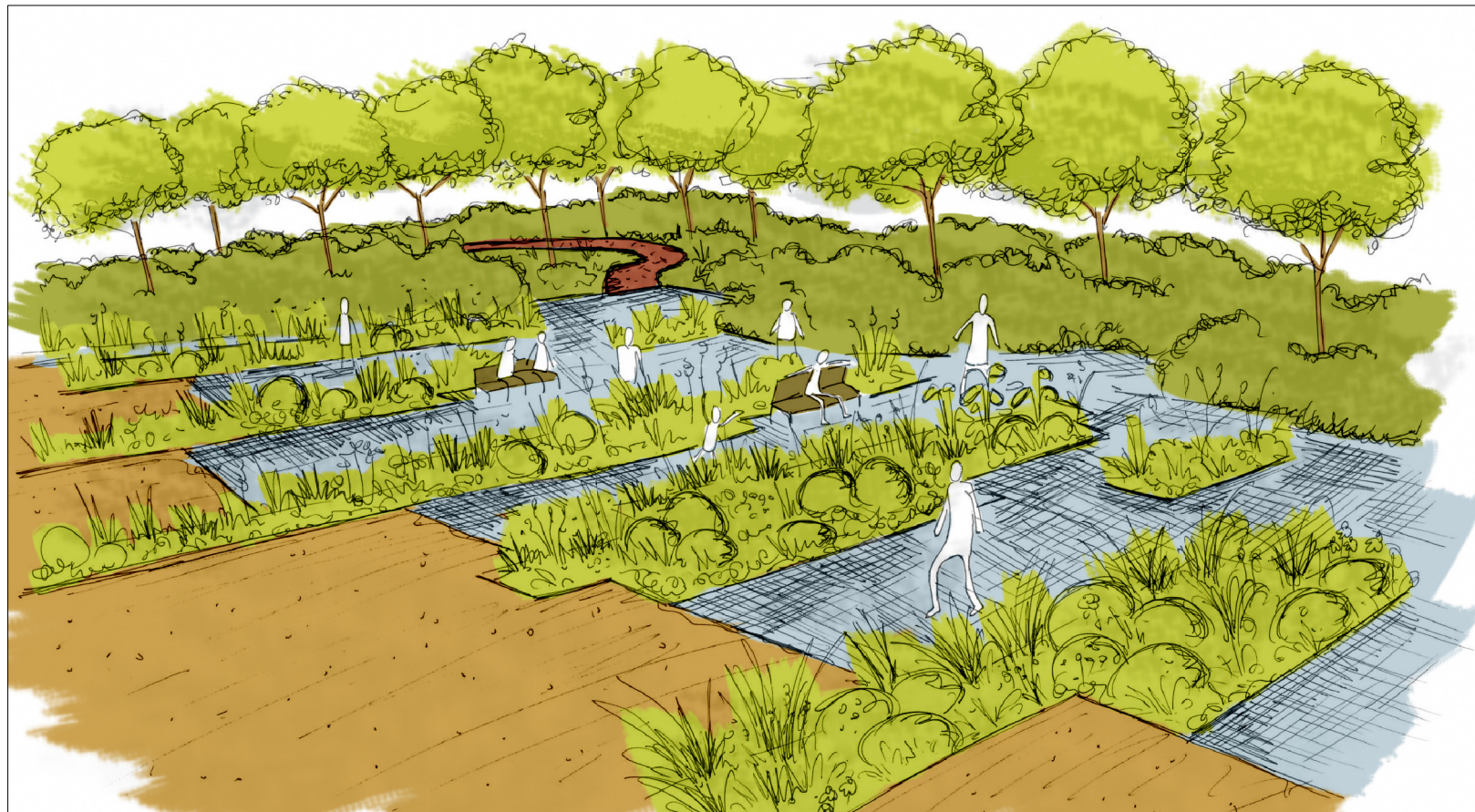
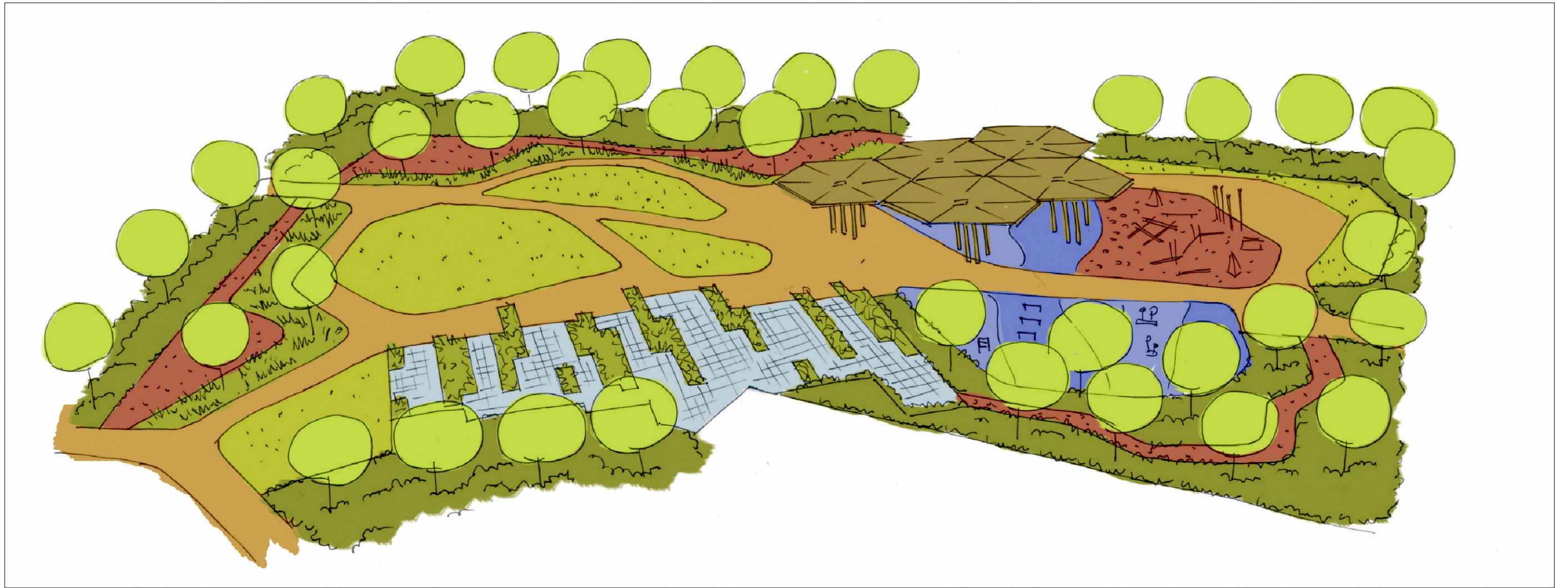


# Marianton parkeko aurreproiektua

2019/04/12



Urrestilla bidea z/g · Azpeitia  
943 15 00 85  
kimubat@kimubat.eus





ZUMAIAKO MARIANTON parkeko proposamena Propuesta parque Marianton de ZUMAIA		2019 apirila ZUMAIA	
PROPOSAMENA: PROPUESTA:		ANTOLAKETA OROKORRA ORDENACIÓN GENERAL	
Kokapena Emplazamiento	Zumaia		
Helbidea Dirección			
Sustatzailea Promotor	Zumaia Udaia	egilea autor	Izarraitz Iozegintza SLL Ari arkitektura
		eskala escala 1/300	
		P01	

## PROPOSAMENA

Zumaiarren gozamenerako forma eta erabilera ugari dituen parke hiritarra proiektatzen da, aldi berean, hiritar inguruntik urrun egonik, bertatik ihes egitea ahalbidetzen digun gunea.

## EZAUGARRIAK

Bere perimetroa itxita izanik ere, bere barnean irekia den parke bat da, zuhaixkez lagundutako gereziondo eta udareondo apaingarriek (L1) bisitaria babestuko dute, beren loraldi eta udazken koloreak ere eskainiz. Aldi berean, zuhaiztiaren (e2) barnealdean atsedene guneak eta ibilbide ezberdinak sortzen dira, hiri barnean ez egotearen ideia indartzuz.

Barnealde irekiaren ideia honekin loturik, zelai gune zabal bat planteatzen da, erabilera ludikorako diseinatuta, hiriguneetako parke handiek (Z3) egiten duten moduan. Era berean, gune honetan tunbonekin eginiko solarium (E4) bat aurkituko dugu, landare bizikorrez lagunduta (L3), modu honetan, eguzkia hartu eta landareen artean erlaxatu ahal izateko.

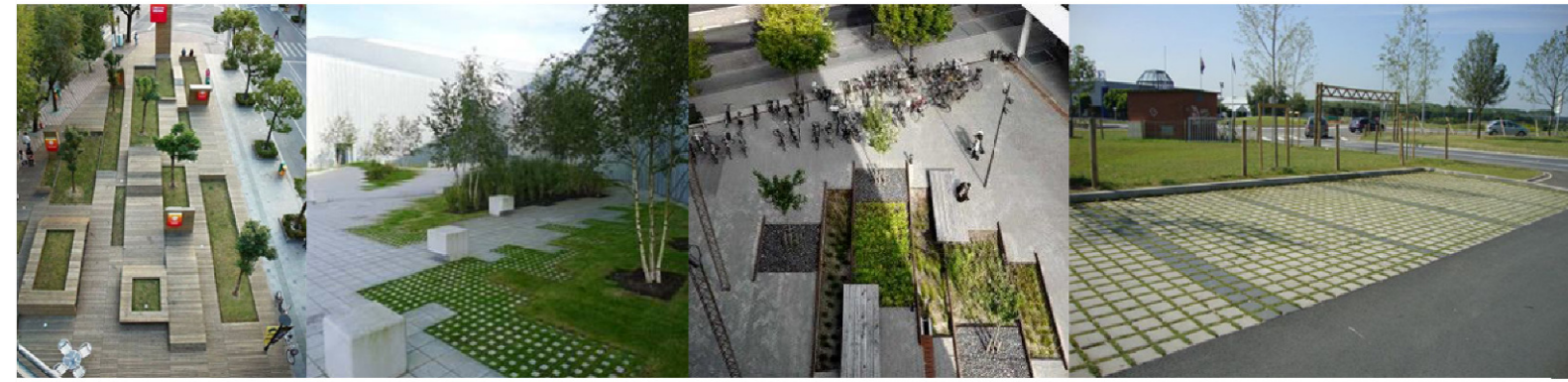
Sarrerak berak (z1) izaera propioa du: hiriko antolamenduaren ardatza jarraituz, berau eta gune naturalaren arteko trantsizio gune bat irudikatzen du parke honek. Parterre longitudinalak dituen zoladurazko plaza bat dugu, flysch-a gogoratu araziz bere ordenazioa dela eta, bisitarien fluxu uhindua bilatzen duena. Gune honek, jendea pasatzen ikusteko banku batzuk ditu, jende nagusiaren artean gustukoena direnak. Bestalde, elkartzera bultzatzen duen plaza bat du, edo gutxienez, beste modu batera elkartuko ez litzatekeen jendea elkartzen lagunduko duena (E1).

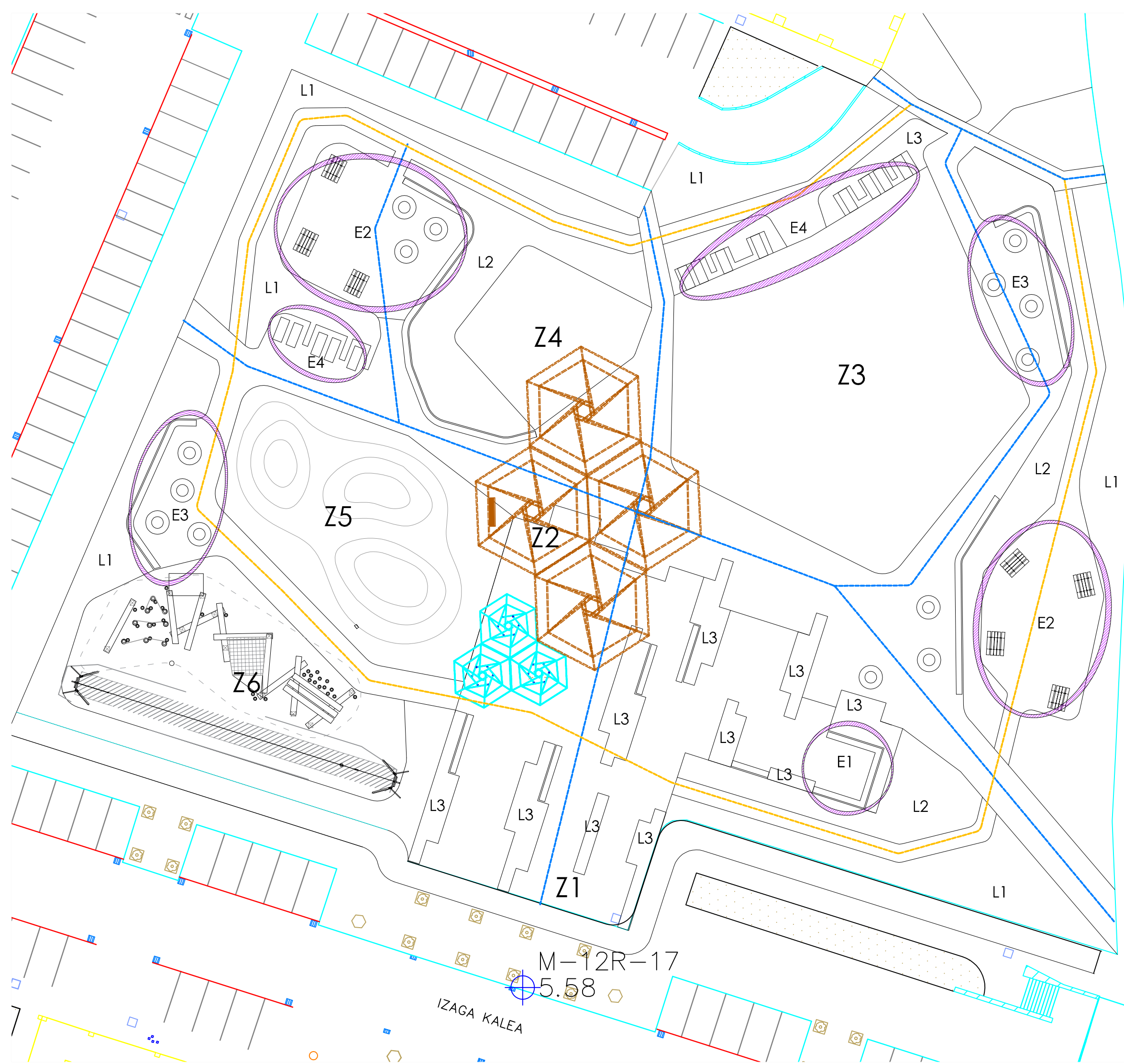
Parke eremu bat estaltzea aurreikusten da. Aterpe honek (Z2) egitura batzuk dauzka, euria dagoenean erabilera aniztasuna edukitzeko. Eserlekuak eta umeen jolasak aurreikusten dira eta anfiatro txiki bat ere bai.

Parke honek, txikienez hainbat jolas ezberdin ditu: alde batetik, belarrez estaliak dauden menditxoak dituen gunea (z5) dugu, txikienez bertan korri, salto, "kroketa" eginez... gozatu dezaten edo parkea beste ikuspegi batetik ikusi nahi dutenentzat. Bestetik, natur jolasak (Z6) dituen gune bat dugu, jolaserako aukera ugari ematen dituen mikado handi bat eta tirolina batekin. Gune honen barruan, egoteko eremu bat (E3) aurkituko dugu, jarleku luzeak eta jardineria-banku batzuekin, beren kokapena dela eta, erabiltzaileen erabilera bitxia bultzatuko duena, erlazioatzeko modu berriak sortuz; kasu honetan, jolas gunean jolasean dabiltzan gurasoen elkargunea izango litzateke.

Parke honetan, kirolera bideratutako gune bat (Z4) aurreikusten da, aisialdi osasuntsura bultzatuz, jarduera fisikoa egitera animatzen duten elementuekin.

Aipatzekoa da, bertan dauden zuhaitz gehienak errespetatzea planteatzen dela proiektu honetan. Horrez gain, proposatutako landaketek izaera nabarmena emango diote guneari, lorezaintza aldetik gaur egungo abangoardian kokatu araziz.





**AURKIBIDEA**

**EREMUAK**

- Z1 • Sarrerako plaza  
Plaza de entrada
- Z2 • Aterpea  
Cubierta
- Z3 • Belardia  
Césped
- Z4 • Kirol eremua  
Zona deportiva
- Z5 • Belar tontorrak  
Montañas de césped
- Z6 • Jolas naturalen eremua  
Juegos naturales

**EGONLEKUAK**

- E1 • Elkarteko plazatxoa  
Plaza reunión
- E2 • Basoko egonlekuak  
Zonas de estancia en el bosque
- E3 • Harremanak sortzeko egonlekuak  
Zonas de estancia social
- E4 • Solarium-ak  
Solarium

**LANDAKETA**

- L1 • Landaketa itxita (zuhaiak)  
Plantación cerrada (arboles)
- L2 • Landaketa baxua (gramineak)  
Plantación baja (gramíneas)
- L3 • Loredun landaketa (bizikorak)  
Plantación de flor (vivaces)

**IBILBIDEAK**

- — Ibilbide nagusia  
Recorrido principal
- — Ibilbide perimetrala  
Recorrido perimetral

ZUMAIAKO MARIANTON parkeko proposamena  
Propuesta parque Marianton de ZUMAIA 2019 apirila ZUMAIA

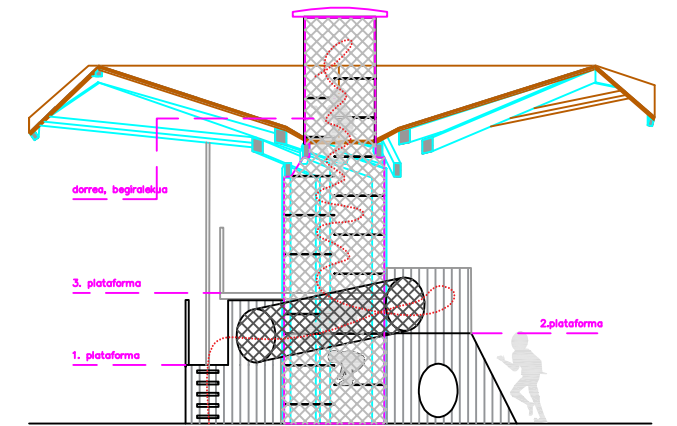
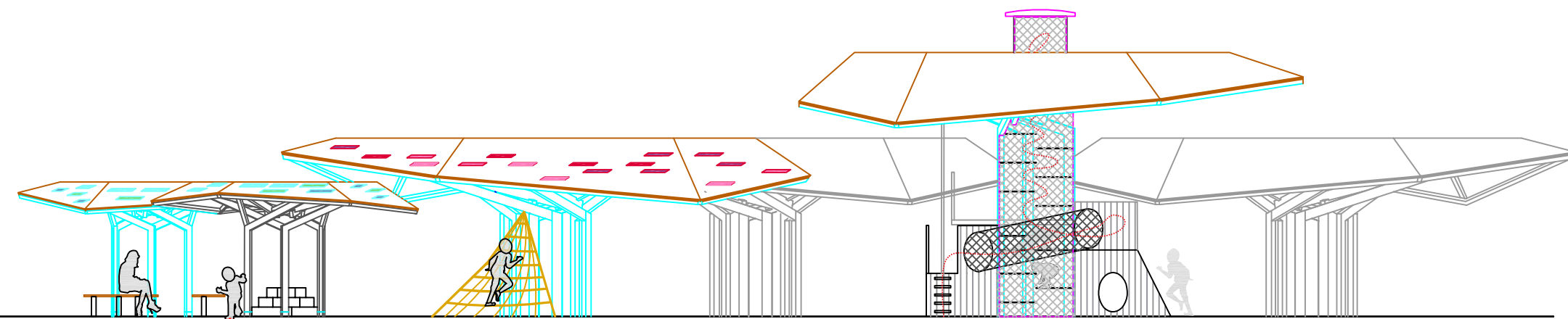
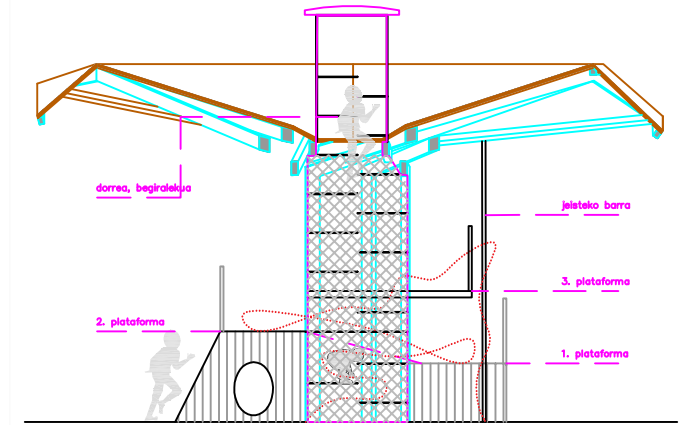
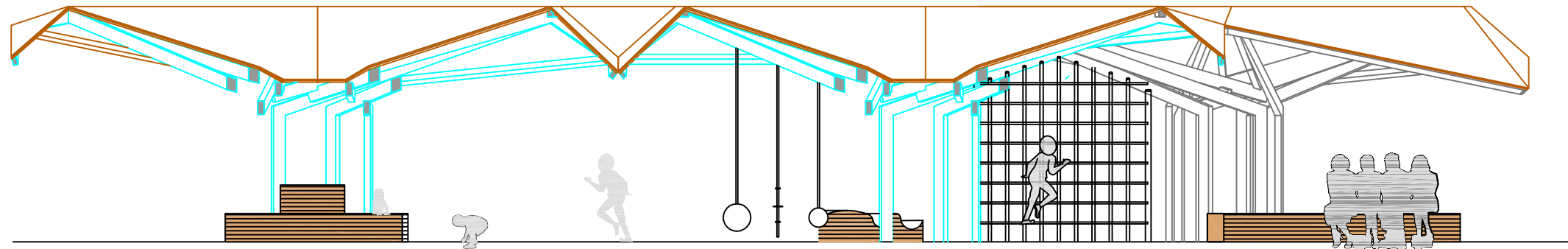
<b>PROPOSAMENA:</b> PROPUESTA:	<b>ZONIFIKAZIOA</b> ZONIFICACIÓN
<b>Kokapena</b> Emplazamiento	Zumaia
<b>Helbidea</b> Dirección	
<b>Sustatzailea</b> Promotor	Zumaia Udalak
<b>egilea</b> autor	Izarraitz Iozegintza SLL Ari arkitektura

eskala 1/300  
escala

P02

M-12R-17  
5.58

IZAGA KALEA





AURKIBIDEA

AZALERAK

- Are pabimendua  
Pavimento terrizo
- Belarra  
Césped
- Piñu azala  
Terraza intermedia
- Adokiña  
Adoquín
- Kautxo  
Caucho
- Landaketa  
Plantación
- Bidegorria  
Bidegorri

MOBIILIARIA - MOBILIARIO

- m1 • Eserleku-lorontziak  
Jardineras-asiento
- m2 • Eserleku jarraiak  
Asientos corridos
- m3 • Bankuak  
Bancos
- m4 • Piknik mahaiak  
Mesas picnic
- m5 • Tunbonak  
Tumbonas

ZUMAIAKO MARIANTON parkeko proposamena Propuesta parque Marianton de ZUMAIA		2019 apirila ZUMAIA	
PROPOSAMENA: PROPUESTA:		AZALERAK ETA MOBILIARIOA SUPERFICIES Y MOBILIARIO	
Kokapena Emplazamiento	Zumaia		
Helbidea Dirección			
Sustatzailea Promotor	Zumaia Udalak	egilea autor	Izarritz Iozaintza SLL Ari arkitektura
		eskala escala 1/300	
		P03	